



Zielone  
Osiedle



MIESZKANIE

**F3**

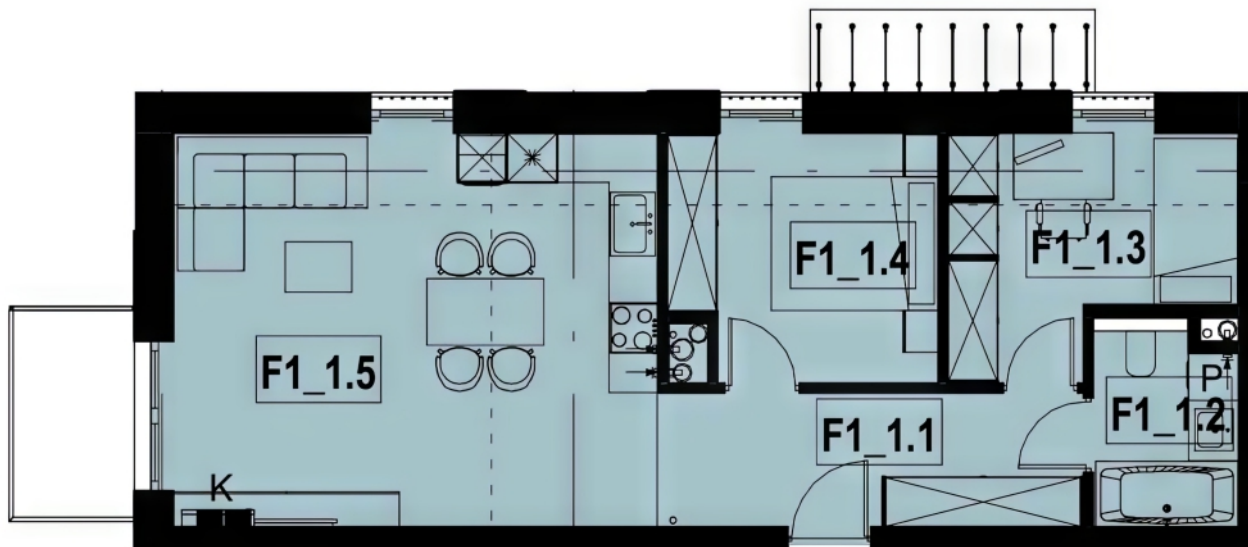
BUDYNEK: 1

PIĘTRO: 3

POWIERZCHNIA: 56,63 m<sup>2</sup>

LICZBA POKOI: 5

1. przedpokój	8,06 m <sup>2</sup>
2. łazienka	4,17 m <sup>2</sup>
3. pokój 1	8,72 m <sup>2</sup>
4. pokój 2	9,15 m <sup>2</sup>
5. salon z aneksem kuchennym	26,52 m <sup>2</sup>



\*Wymiary pomieszczeń podano na podstawie projektu budowlanego. W toku budowy mogą wystąpić różnice w stosunku do stanu wynikającego z projektu lub ze specyfikacji prac budowlanych.

\*\* Aranżacja jest przykładowa i nie stanowi oferty handlowej.