



Zielone
Osiedle



MIESZKANIE

D2

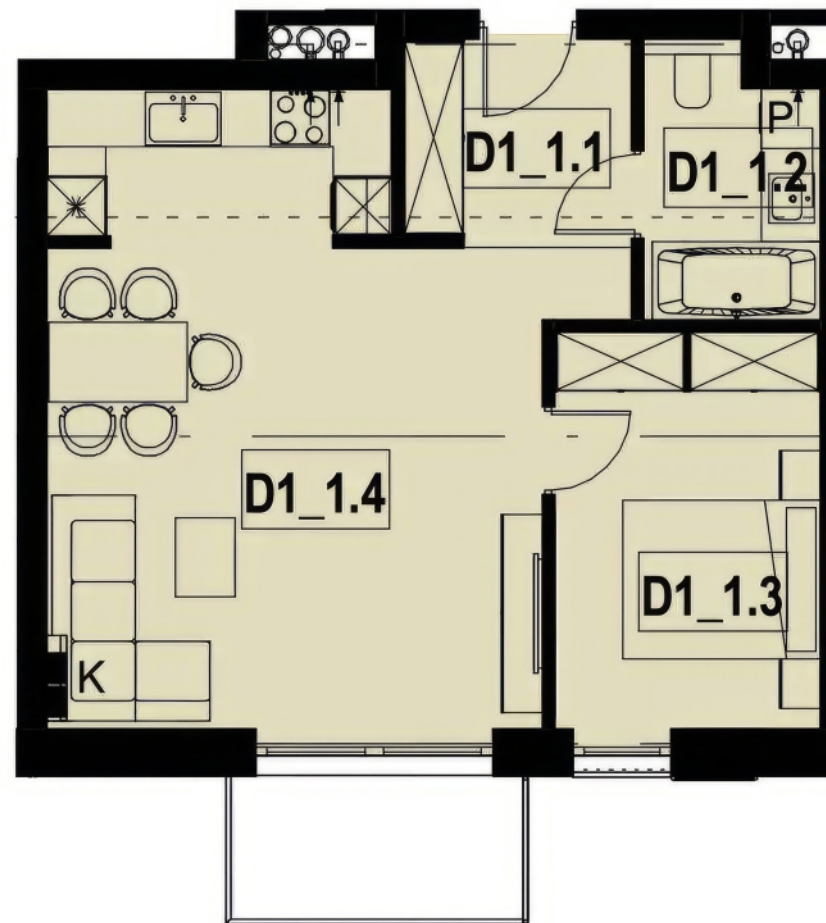
BUDYNEK: 1

PIĘTRO: 2

POWIERZCHNIA: 50,93 m²

LICZBA POKOI: 4

1. przedpokój	4,77 m ²
2. łazienka	4,51 m ²
3. pokój	10,70 m ²
4. salon z aneksem kuchennym	30,96 m ²



*Wymiary pomieszczeń podano na podstawie projektu budowlanego. W toku budowy mogą wystąpić różnice w stosunku do stanu wynikającego z projektu lub ze specyfikacji prac budowlanych.

** Aranżacja jest przykładowa i nie stanowi oferty handlowej.