



Zielone
Osiedle



MIESZKANIE

B2

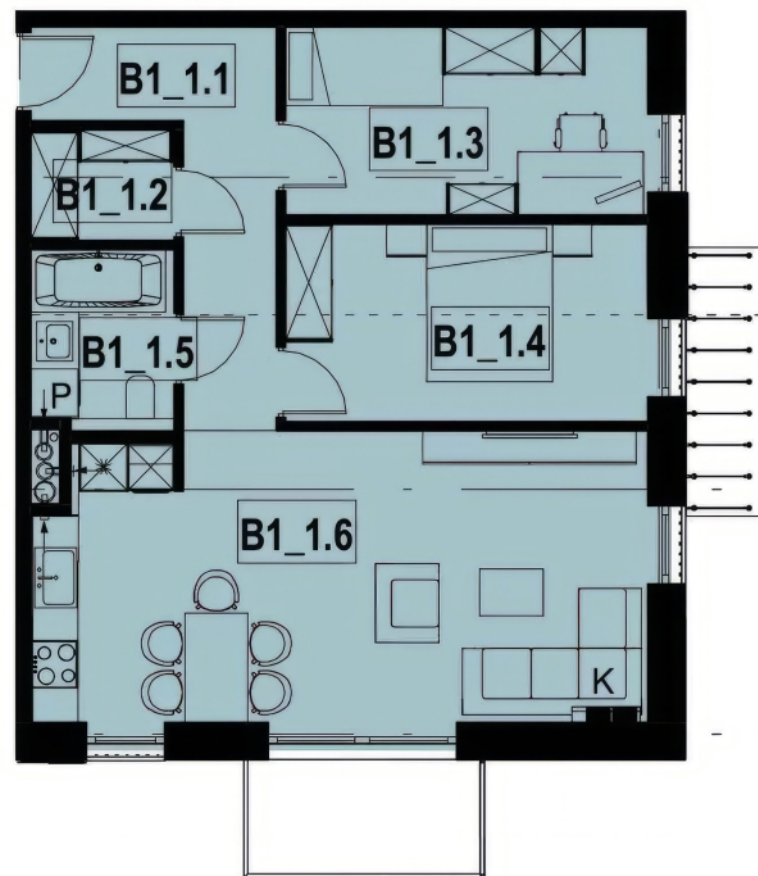
BUDYNEK: 1

PIĘTRO: 2

POWIERZCHNIA: 66,36 m²

LICZBA POKOI: 6

1. przedpokój	8,48 m ²
2. garderoba	2,48 m ²
3. pokój 1	11,13 m ²
4. pokój 2	11,70 m ²
5. łazienka	4,17 m ²
6. salon z aneksem kuchennym	28,38 m ²



*Wymiary pomieszczeń podano na podstawie projektu budowlanego. W toku budowy mogą wystąpić różnice w stosunku do stanu wynikającego z projektu lub ze specyfiki prac budowlanych.

** Aranżacja jest przykładowa i nie stanowi oferty handlowej.