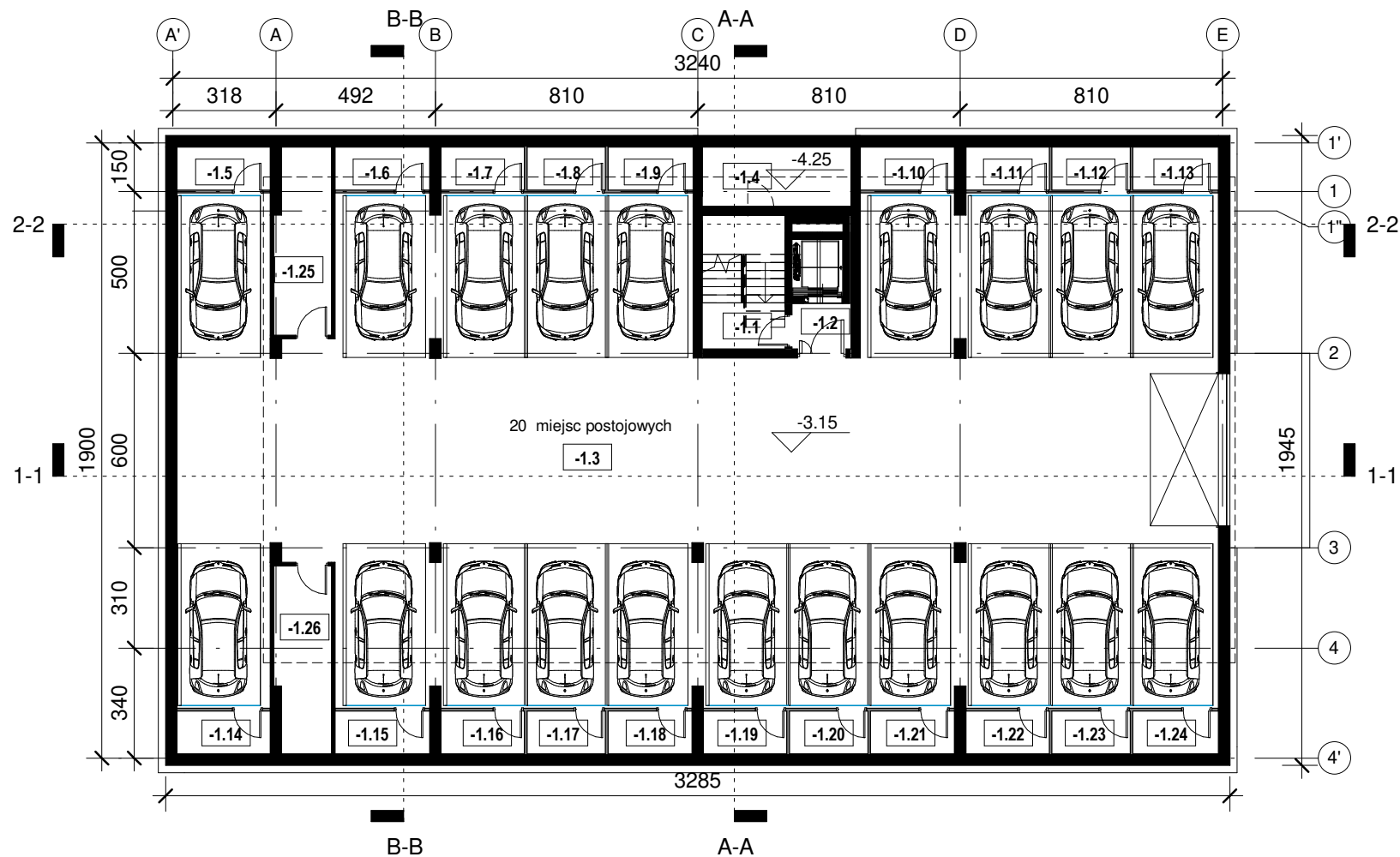


Zestawienie pomieszczeń - POZIOM -1

Numer	Nazwa	Powierzchnia
Poziom -1		
-1.1	klatka schod.	10.52 m ²
-1.2	przedsiónek	2.57 m ²
-1.3	garaż	466.35 m ²
-1.4	pom.techniczne	8.43 m ²
-1.5	komórka	3.84 m ²
-1.6	komórka	3.90 m ²
-1.7	komórka	3.44 m ²
-1.8	komórka	3.23 m ²
-1.9	komórka	3.51 m ²
-1.10	komórka	3.89 m ²
-1.11	komórka	3.44 m ²
-1.12	komórka	3.23 m ²
-1.13	komórka	3.53 m ²
-1.14	komórka	3.84 m ²
-1.15	komórka	3.90 m ²
-1.16	komórka	3.44 m ²
-1.17	komórka	3.23 m ²
-1.18	komórka	3.46 m ²
-1.19	komórka	3.44 m ²
-1.20	komórka	3.23 m ²
-1.21	komórka	3.46 m ²
-1.22	komórka	3.44 m ²
-1.23	komórka	3.23 m ²
-1.24	komórka	3.53 m ²
-1.25	pom. porządkowe	9.82 m ²
-1.26	pom. porządkowe	9.82 m ²

577.74 m²



1 Poziom -1
1 : 200

Zestawienie pomieszczeń - KONDYGNACJE	
Poziom	Powierzchnia
Poziom -1	577.74 m ²
Poziom 0	352.77 m ²
Poziom 1	354.63 m ²
Poziom 2	354.62 m ²
Poziom 3	347.16 m ²
1986.93 m ²	

Temat Projekt dwóch budynków mieszkalnych wielorodzinnych z lokalami usług użyteczności publicznej oraz miejscami postojowymi w garażu podziemnym; z obsługą komunikacyjną i niezbędną infrastrukturą.		Pro-Eko-Energia Sp. z o.o. Lubliniec 42-700, ul.Powstańców Śląskich 54			
Inwestor ZNAK Investment Sp. z o.o., ul.Słowackiego 8/13, 42-300 Myszków	Autorzy mgr inż. arch. Szymon Biela nr upr. 33/SLOKK/2018/II mgr inż. arch. Magdalena Lorek-Biela nr upr. 39/SLOKK/2020/II	Branża Architektura	Rys.nr 2.A2		
Adres inwestycji ul. Cegielniana, ul.Jesienna, 42-286 Koszęcin, działka nr 3142/20	Kierownik zespołu dr inż. Józef Biela nr upr. Ar VIII-7342/152/99	Data grudzień 2021	Skala 1 : 200		
Faza opracowania Projekt koncepcyjny	Temat rys. RZUT POZIOM -1	BUDYNEK NR "2"			
Opracowanie chronione prawnie. Reprodukacja bez zgody autorów jest zabroniona. Podstawa prawna: Ustawa o prawie autorskim i prawach pokrewnych z dnia 04.02.1994 (Dz.U. Nr 24 poz.83 z dnia 23.02.1994)					

Zestawienie pomieszczeń - POZIOM 0

Numer	Nazwa	Powierzchnia
-------	-------	--------------

Poziom 0		
Komunikacja		
0.1	przedsiónek	12.73 m ²
0.2	komunikacja	28.51 m ²
0.3	klatka schod.	10.29 m ²
		51.53 m ²

Komunikacja		
		51.53 m ²

A0		
A0_0.1	przedpokój	3.55 m ²
A0_0.2	łazienka	6.09 m ²
A0_0.3	salon z aneksem kuchennym	26.05 m ²
		35.70 m ²

B0		
B0_0.1	przedpokój	5.93 m ²
B0_0.2	garderoba	2.22 m ²
B0_0.3	pokój 1os	10.99 m ²
B0_0.4	pokój 2os	11.55 m ²
B0_0.5	łazienka	4.12 m ²
B0_0.6	salon z aneksem kuchennym	28.11 m ²
		62.92 m ²

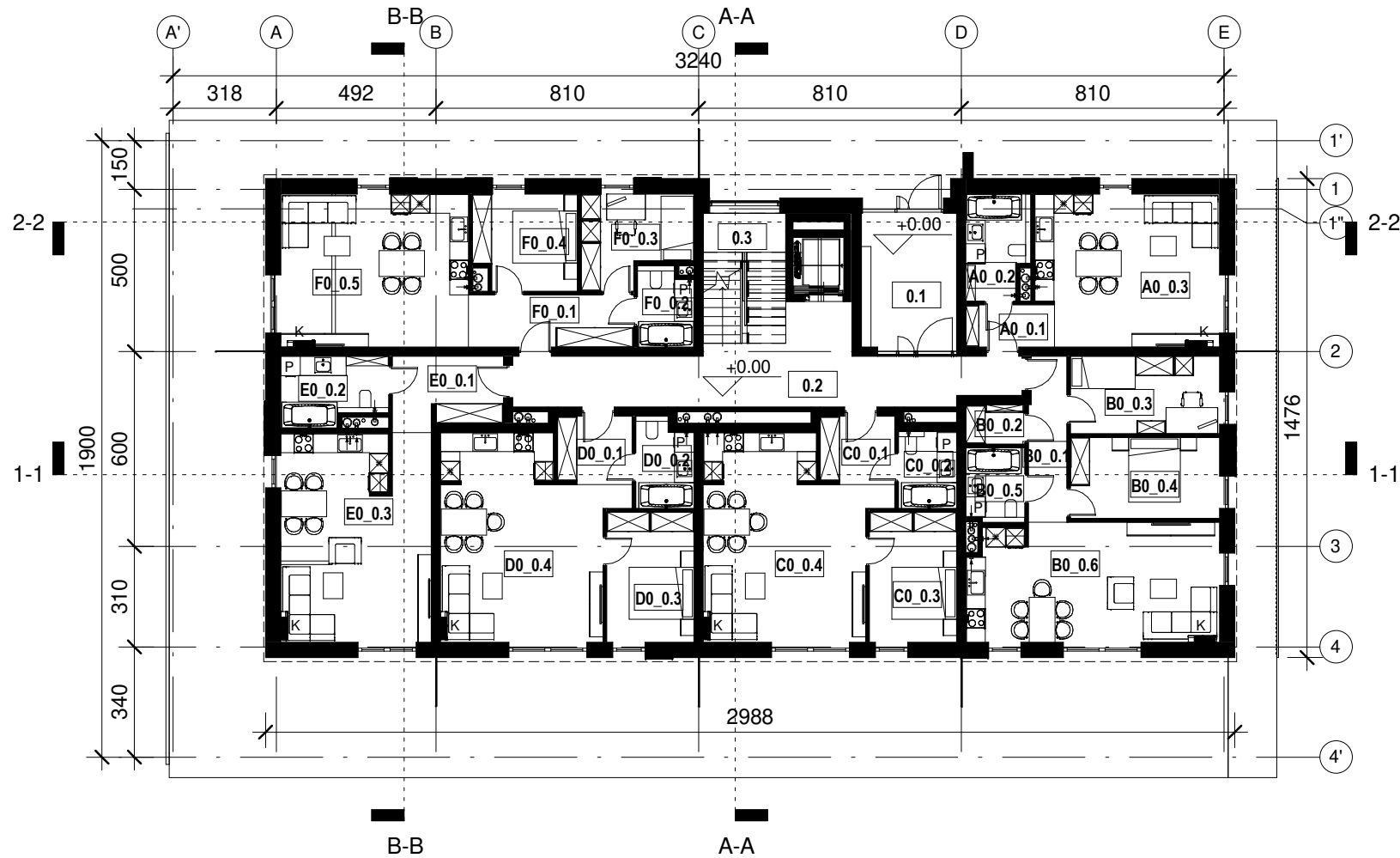
C0		
C0_0.1	przedpokój	4.78 m ²
C0_0.2	łazienka	4.27 m ²
C0_0.3	pokój 2os	10.84 m ²
C0_0.4	salon z aneksem kuchennym	30.54 m ²
		50.42 m ²

D0		
D0_0.1	przedpokój	4.78 m ²
D0_0.2	łazienka	4.73 m ²
D0_0.3	pokój 2os	10.84 m ²
D0_0.4	salon z aneksem kuchennym	30.54 m ²
		50.88 m ²

E0		
E0_0.1	przedpokój	7.36 m ²
E0_0.2	łazienka	6.66 m ²
E0_0.3	salon z aneksem kuchennym	29.70 m ²
		43.72 m ²

F0		
F0_0.1	przedpokój	8.20 m ²
F0_0.2	łazienka	4.13 m ²
F0_0.3	pokój 1os	8.72 m ²
F0_0.4	pokój 2os	9.20 m ²
F0_0.5	salon z aneksem kuchennym	27.37 m ²
		57.61 m ²

Mieszkalna	301.24 m ²
Suma ogólna:	352.77 m ²



1 Poziom 0
1 : 200

Zestawienie pomieszczeń - KONDYGNACJE	
Poziom	Powierzchnia
Poziom -1	577.74 m ²
Poziom 0	352.77 m ²
Poziom 1	354.63 m ²
Poziom 2	354.62 m ²
Poziom 3	347.16 m ²
1986.93 m ²	

Temat	Projekt dwóch budynków mieszkalnych wielorodzinnych z lokalami usług użyteczności publicznej oraz miejscami postojowymi w garażu podziemnym; z obsługą komunikacyjną i niezbędną infrastrukturą.	Pro-Eko-Energia Sp. z o.o. Lubliniec 42-700, ul. Powstańców Śląskich 54			
Investor	ZNAK Investment Sp. z o.o., ul. Słowackiego 8/13, 42-300 Myszków	Autorzy	mgr inż. arch. Szymon Biela nr upr. 33/SLOKK/2018/II	Branża	Architektura
Adres inwestycji	ul. Cegielińska, ul. Jesienna, 42-286 Koszęcin, działka nr 3142/20		mgr inż. arch. Magdalena Lorek-Biela nr upr. 39/SLOKK/2020/II	Rys.nr	3.A2
Faza opracowania	Projekt koncepcyjny	Kierownik zespołu	dr inż. Józef Biela nr upr. Ar VIII-7342/152/99	Data	grudzień 2021
Temat rys.	RZUT POZIOM 0	BUDYNEK NR "2"		Skala	1 : 200
Opracowanie chronione prawnie. Reprodukacja bez zgody autorów jest zabroniona. Podstawa prawna: Ustawa o prawie autorskim i prawach pokrewnych z dnia 04.02.1994 (Dz.U. Nr 24 poz.83 z dnia 23.02.1994)					

Zestawienie pomieszczeń - POZIOM +1

Numer	Nazwa	Powierzchnia
-------	-------	--------------

Poziom 1

A1

A1_1.1	przedpokój	5.89 m ²
A1_1.2	garderoba	1.69 m ²
A1_1.3	pokój 2os	10.83 m ²
A1_1.4	łazienka	5.58 m ²
A1_1.5	salon z aneksem kuchennym	26.08 m ²
		50.07 m ²

B1

B1_1.1	przedpokój	8.36 m ²
B1_1.2	garderoba	2.55 m ²
B1_1.3	pokój 1os	10.99 m ²
B1_1.4	pokój 2os	11.55 m ²
B1_1.5	łazienka	4.12 m ²
B1_1.6	salon z aneksem kuchennym	28.11 m ²
		65.67 m ²

C1

C1_1.1	przedpokój	4.78 m ²
C1_1.2	łazienka	4.27 m ²
C1_1.3	pokój 2os	10.84 m ²
C1_1.4	salon z aneksem kuchennym	30.54 m ²
		50.42 m ²

D1

D1_1.1	przedpokój	4.78 m ²
D1_1.2	łazienka	4.73 m ²
D1_1.3	pokój 2os	10.84 m ²
D1_1.4	salon z aneksem kuchennym	30.54 m ²
		50.88 m ²

E1

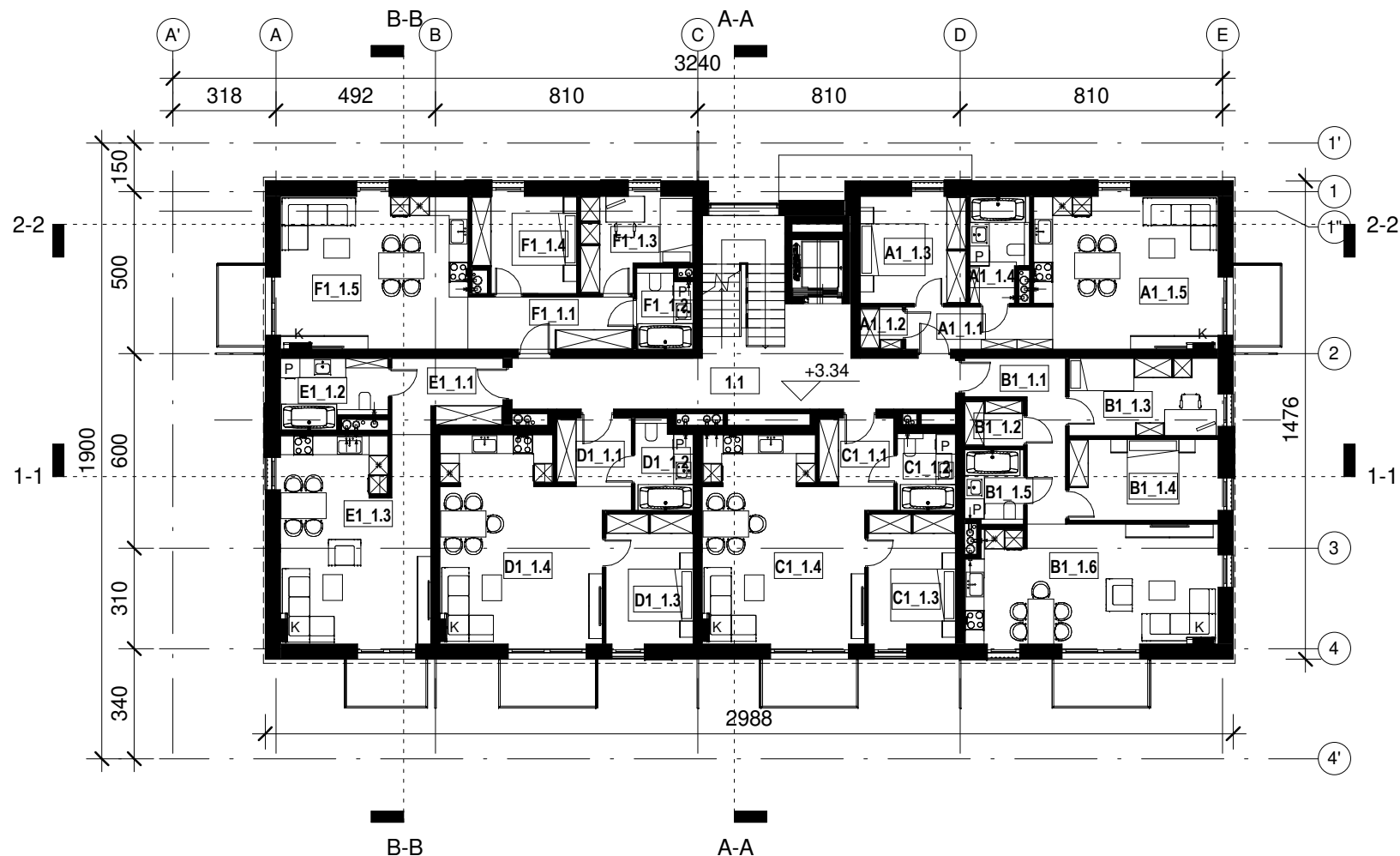
E1_1.1	przedpokój	7.36 m ²
E1_1.2	łazienka	6.66 m ²
E1_1.3	salon z aneksem kuchennym	29.70 m ²
		43.72 m ²

F1

F1_1.1	przedpokój	8.20 m ²
F1_1.2	łazienka	4.13 m ²
F1_1.3	pokój 1os	8.72 m ²
F1_1.4	pokój 2os	9.20 m ²
F1_1.5	salon z aneksem kuchennym	27.37 m ²
		57.61 m ²

Komunikacja

1.1	klatka schod. i komunikacja	36.26 m ²
		36.26 m ²
		354.63 m ²



1 Poziom 1
1 : 200

Zestawienie pomieszczeń - KONDYGNACJE	
Poziom	Powierzchnia
Poziom -1	577.74 m ²
Poziom 0	352.77 m ²
Poziom 1	354.63 m ²
Poziom 2	354.62 m ²
Poziom 3	347.16 m ²
1986.93 m ²	

Temat	Projekt dwóch budynków mieszkalnych wielorodzinnych z lokalami usług użyteczności publicznej oraz miejscami postojowymi w garażu podziemnym; z obsługą komunikacyjną i niezbędną infrastrukturą.		Pro-Eko-Energia Sp. z o.o. Lubliniec 42-700, ul.Powstańców Śląskich 54			
Investor	ZNAK Investment Sp. z o.o., ul.Słowackiego 8/13, 42-300 Myszków		Autorzy	mgr inż. arch. Szymon Biela nr upr. 33/SLOKK/2018/II		Branża
Adres inwestycji	ul. Cegielniana, ul. Jesienna, 42-286 Koszęcin, działka nr 3142/20			mgr inż. arch. Magdalena Lorek-Biela nr upr. 39/SLOKK/2020/II	Rys.nr	4.A2
Faza opracowania	Projekt koncepcyjny		Kierownik zespołu	dr inż. Józef Biela nr upr. Ar VIII-7342/152/99	Data	grudzień 2021
Temat rys.	RZUT POZIOM +1		BUDYNEK NR "2"		Skala	1 : 200
Opracowanie chronione prawnie. Reprodukacja bez zgody autorów jest zabroniona. Podstawa prawna: Ustawa o prawie autorskim i prawach pokrewnych z dnia 04.02.1994 (Dz.U. Nr 24 poz.83 z dnia 23.02.1994)						

Zestawienie pomieszczeń - POZIOM +2

Numer	Nazwa	Powierzchnia
-------	-------	--------------

Poziom 2

A2

A2_1.1	przedpokój	5.89 m ²
A2_1.2	garderoba	1.69 m ²
A2_1.3	pokój 2os	10.83 m ²
A2_1.4	łazienka	5.57 m ²
A2_1.5	salon z aneksem kuchennym	26.08 m ²
		50.07 m ²

B2

B2_1.1	przedpokój	8.36 m ²
B2_1.2	garderoba	2.55 m ²
B2_1.3	pokój 1os	10.99 m ²
B2_1.4	pokój 2os	11.55 m ²
B2_1.5	łazienka	4.12 m ²
B2_1.6	salon z aneksem kuchennym	28.11 m ²
		65.67 m ²

C2

C2_1.1	przedpokój	4.78 m ²
C2_1.2	łazienka	4.27 m ²
C2_1.3	pokój 2os	10.84 m ²
C2_1.4	salon z aneksem kuchennym	30.54 m ²
		50.42 m ²

D2

D2_1.1	przedpokój	4.78 m ²
D2_1.2	łazienka	4.73 m ²
D2_1.3	pokój 2os	10.84 m ²
D2_1.4	salon z aneksem kuchennym	30.54 m ²
		50.88 m ²

E2

E2_1.1	przedpokój	7.36 m ²
E2_1.2	łazienka	6.66 m ²
E2_1.3	salon z aneksem kuchennym	29.69 m ²
		43.71 m ²

F2

F2_1.1	przedpokój	8.20 m ²
F2_1.2	łazienka	4.13 m ²
F2_1.3	pokój 1os	8.72 m ²
F2_1.4	pokój 2os	9.20 m ²
F2_1.5	salon z aneksem kuchennym	27.37 m ²
		57.61 m ²

Komunikacja

2.1	klątka schod. i komunikacja	36.26 m ²
		36.26 m ²
		354.62 m ²



1 Poziom 2
1 : 200

Zestawienie pomieszczeń - KONDYGNACJE

Poziom	Powierzchnia
Poziom -1	577.74 m ²
Poziom 0	352.77 m ²
Poziom 1	354.63 m ²
Poziom 2	354.62 m ²
Poziom 3	347.16 m ²
1986.93 m ²	

Temat	Projekt dwóch budynków mieszkalnych wielorodzinnych z lokalami usług użyteczności publicznej oraz miejscami postojowymi w garażu podziemnym; z obsługą komunikacyjną i niezbędną infrastrukturą.	Pro-Eko-Energia Sp. z o.o. Lubliniec 42-700, ul.Powstańców Śląskich 54		Branża	Architektura
Investor	ZNAK Investment Sp. z o.o., ul.Słowackiego 8/13, 42-300 Myszków	Autorzy	mgr inż. arch. Szymon Biela nr upr. 33/SLOKK/2018/II		
Adres inwestycji	ul. Cegielniana, ul. Jesienna, 42-286 Koszęcin, działka nr 3142/20		mgr inż. arch. Magdalena Lorek-Biela nr upr. 39/SLOKK/2020/II	Rys.nr	5.A2
Faza opracowania	Projekt koncepcyjny	Kierownik zespołu	dr inż. Józef Biela nr upr. Ar VIII-7342/152/99	Data	grudzień 2021
Temat rys.	RZUT POZIOM +2	BUDYNEK NR "2"		Skala	1 : 200
Opracowanie chronione prawnie. Reprodukacja bez zgody autorów jest zabroniona. Podstawa prawna: Ustawa o prawie autorskim i prawach pokrewnych z dnia 04.02.1994 (Dz.U. Nr 24 poz.83 z dnia 23.02.1994)					

Zestawienie pomieszczeń - POZIOM +3

Numer	Nazwa	Powierzchnia
-------	-------	--------------

Poziom 3

A3

A3_1.1	przedpokój	5.94 m ²
A3_1.2	garderoba	1.69 m ²
A3_1.3	pokój 2os	10.83 m ²
A3_1.4	łazienka	5.57 m ²
A3_1.5	salon z aneksem kuchennym	24.89 m ²
		48.93 m ²

B3

B3_1.1	przedpokój	8.36 m ²
B3_1.2	garderoba	2.55 m ²
B3_1.3	pokój 1os	10.99 m ²
B3_1.4	pokój 2os	11.55 m ²
B3_1.5	łazienka	4.14 m ²
B3_1.6	salon z aneksem kuchennym	26.91 m ²
		64.50 m ²

C3

C3_1.1	przedpokój	4.78 m ²
C3_1.2	łazienka	4.27 m ²
C3_1.3	pokój 2os	10.84 m ²
C3_1.4	salon z aneksem kuchennym	29.12 m ²
		49.00 m ²

D3

D3_1.1	przedpokój	4.78 m ²
D3_1.2	łazienka	4.73 m ²
D3_1.3	pokój 2os	10.84 m ²
D3_1.4	salon z aneksem kuchennym	29.12 m ²
		49.46 m ²

E3

E3_1.1	przedpokój	7.36 m ²
E3_1.2	łazienka	6.66 m ²
E3_1.3	salon z aneksem kuchennym	28.50 m ²
		42.52 m ²

F3

F3_1.1	przedpokój	8.20 m ²
F3_1.2	łazienka	4.15 m ²
F3_1.3	pokój 1os	8.72 m ²
F3_1.4	pokój 2os	9.20 m ²
F3_1.5	salon z aneksem kuchennym	26.23 m ²
		56.50 m ²

Komunikacja


3.1	klątka schod. i komunikacja	36.26 m ²
		36.26 m ²
		347.16 m ²

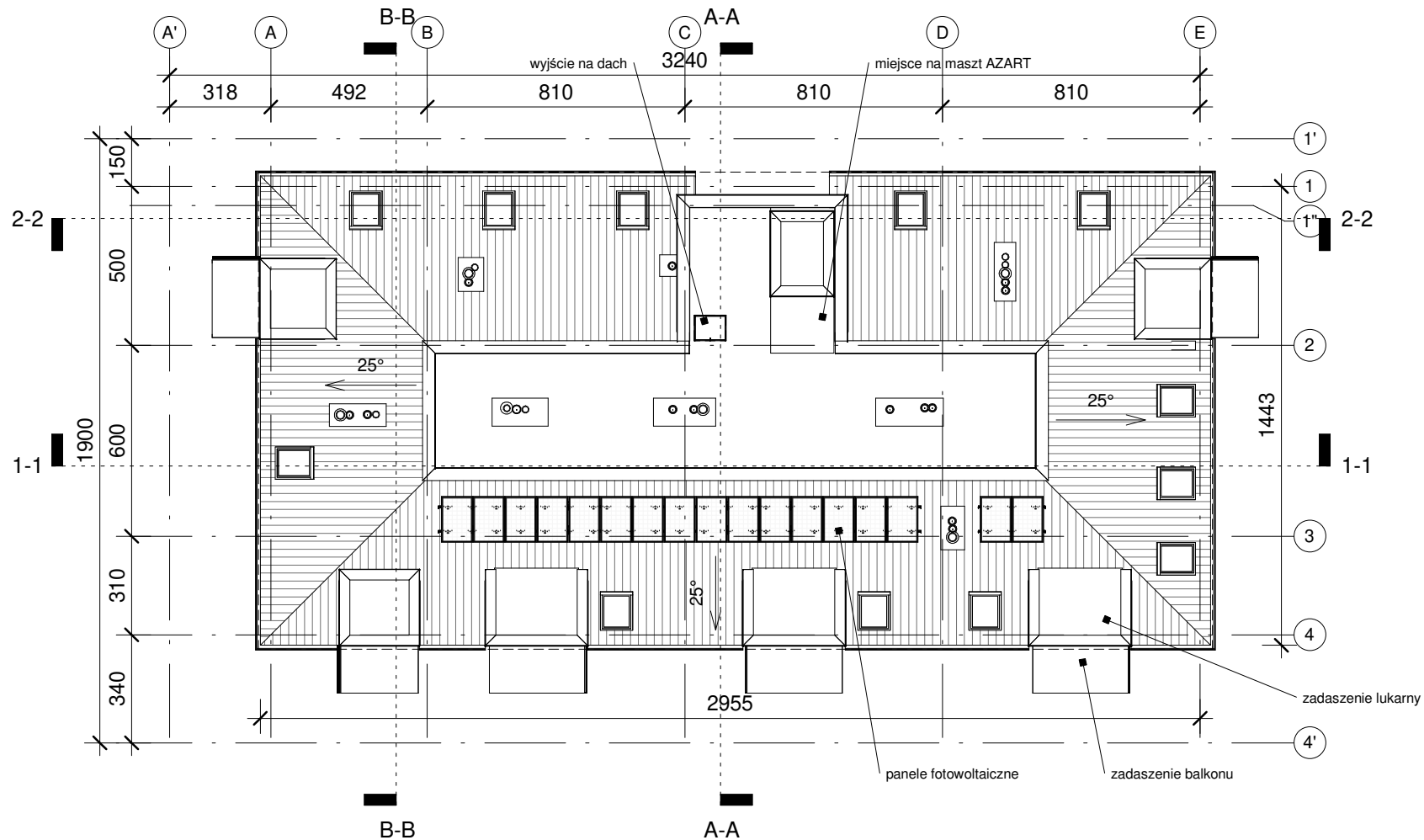


1 Poziom 3
1 : 200

Zestawienie pomieszczeń - KONDYGNACJE

Poziom	Powierzchnia
Poziom -1	577.74 m ²
Poziom 0	352.77 m ²
Poziom 1	354.63 m ²
Poziom 2	354.62 m ²
Poziom 3	347.16 m ²
1986.93 m ²	


Temat	Projekt dwóch budynków mieszkalnych wielorodzinnych z lokalami usług użyteczności publicznej oraz miejscami postojowymi w garażu podziemnym; z obsługą komunikacyjną i niezbędną infrastrukturą.	Pro-Eko-Energia Sp. z o.o. Lubliniec 42-700, ul.Powstańców Śląskich 54			
Investor	ZNAK Investment Sp. z o.o., ul.Słowackiego 8/13, 42-300 Myszków	Autorzy	mgr inż. arch. Szymon Biela nr upr. 33/SLOKK/2018/II	Branża	Architektura
Adres inwestycji	ul. Cegielniana, ul. Jesienna, 42-286 Koszęcin, działka nr 3142/20	Autorzy	mgr inż. arch. Magdalena Lorek-Biela nr upr. 39/SLOKK/2020/II	Rys.nr	6.A2
Faza opracowania	Projekt koncepcyjny	Kierownik zespołu	dr inż. Józef Biela nr upr. Ar VIII-7342/152/99	Data	grudzień 2021
Temat rys.	RZUT POZIOM +3	BUDYNEK NR "2"		Skala	1 : 200
Opracowanie chronione prawnie. Reprodukacja bez zgody autorów jest zabroniona. Podstawa prawna: Ustawa o prawie autorskim i prawach pokrewnych z dnia 04.02.1994 (Dz.U. Nr 24 poz.83 z dnia 23.02.1994)					

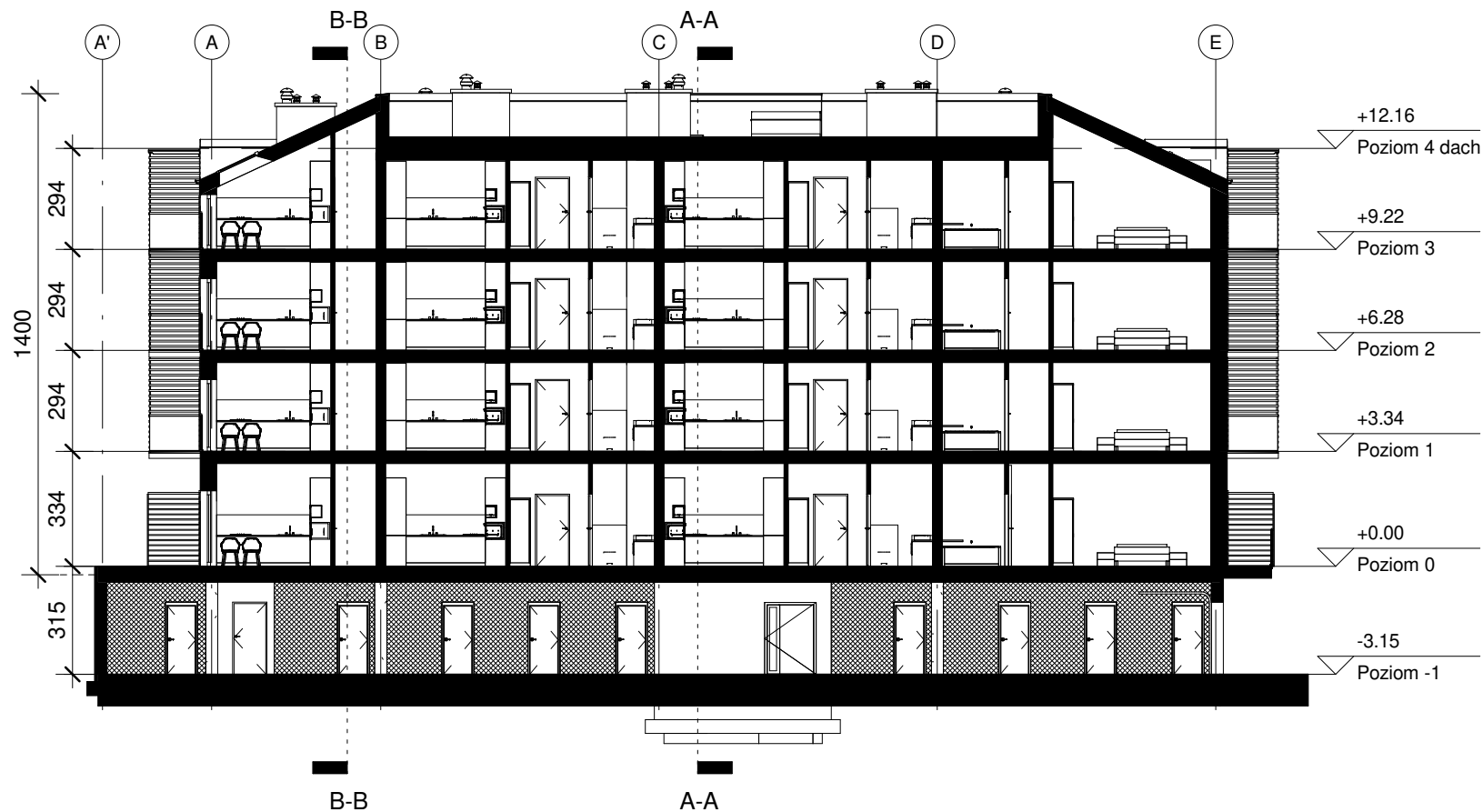


1


Poziom 4 dach

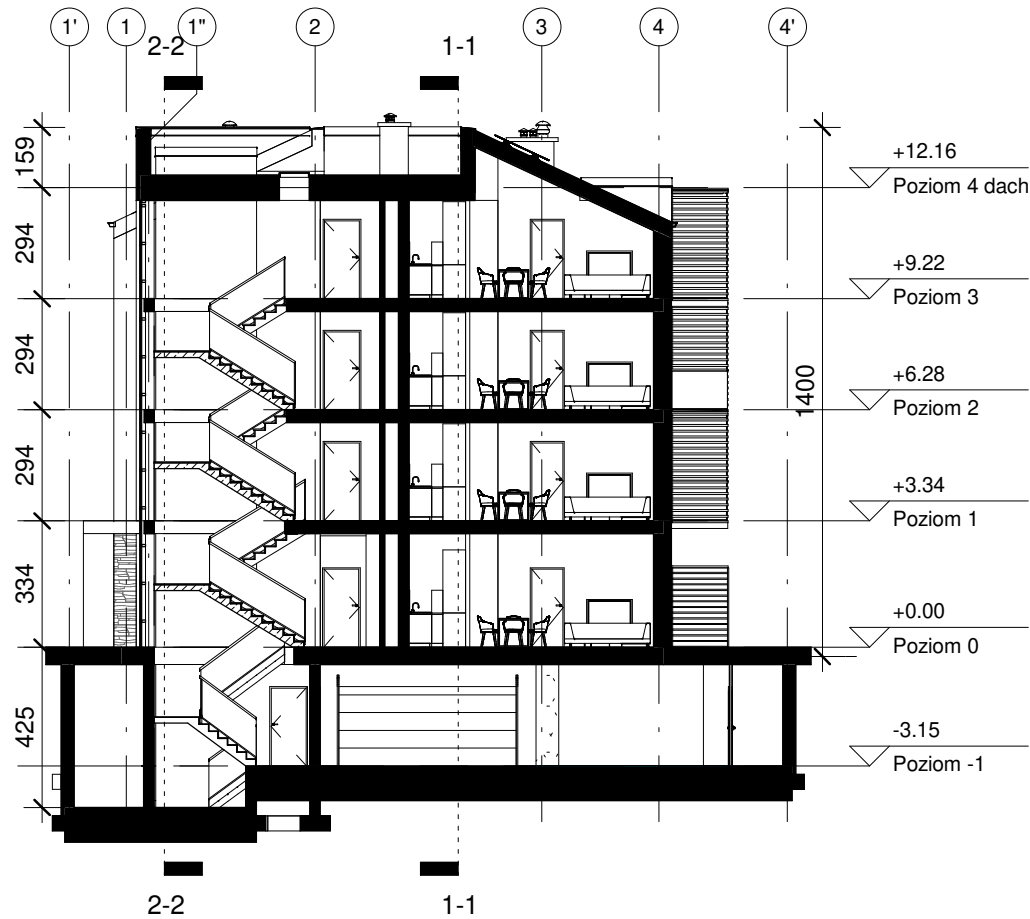
1 : 200

Temat	Projekt dwóch budynków mieszkalnych wielorodzinnych z lokalami usług użyteczności publicznej oraz miejscami postojowymi w garażu podziemnym; z obsługą komunikacyjną i niezbędną infrastrukturą.	Pro-Eko-Energia Sp. z o.o. Lubliniec 42-700, ul.Powstańców Śląskich 54			
Inwestor	ZNAK Investment Sp.z o.o., ul.Słowackiego 8/13, 42-300 Myszków	Autorzy	mgr inż. arch. Szymon Biela nr upr. 33/SLOKK/2018/II	Branża	Architektura
Adres inwestycji	ul. Cegielniana, ul. Jesienna, 42-286 Koszęcin, działka nr 3142/20		mgr inż. arch. Magdalena Lorek-Biela nr upr. 39/SLOKK/2020/II	Rys.nr	7.A2
Faza opracowania	Projekt koncepcyjny	Kierownik zespołu	dr inż. Józef Biela nr upr. Ar VIII-7342/152/99	Data	grudzień 2021
Temat rys.	RZUT DACHU	BUDYNEK NR "2"		Skala	1 : 200
Opracowanie chronione prawnie. Reprodukacja bez zgody autorów jest zabroniona. Podstawa prawna: Ustawa o prawie autorskim i prawach pokrewnych z dnia 04.02.1994 (Dz.U. Nr 24 poz.83 z dnia 23.02.1994)					

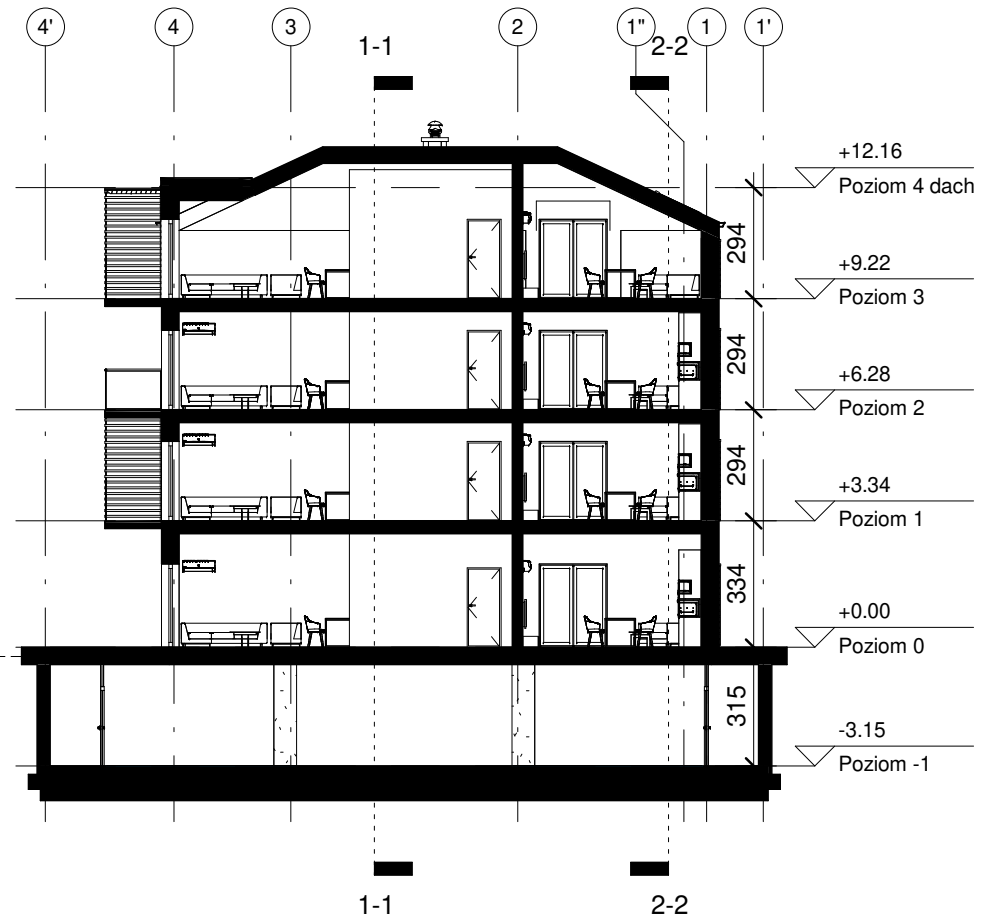


1 1-1
1 : 200


Temat	Projekt dwóch budynków mieszkalnych wielorodzinnych z lokalami usług użyteczności publicznej oraz miejscami postojowymi w garażu podziemnym; z obsługą komunikacyjną i niezbędną infrastrukturą.		Pro-Eko-Energia Sp. z o.o. Lubliniec 42-700, ul.Powstańców Śląskich 54			
Investor	ZNAK Investment Sp.z o.o., ul.Słowackiego 8/13, 42-300 Myszków	Autorzy	mgr inż. arch. Szymon Biela nr upr. 33/SLOKK/2018/II	Branża	Architektura	
Adres inwestycji	ul. Cegielniana, ul. Jesienna, 42-286 Koszęcin, działka nr 3142/20		mgr inż. arch. Magdalena Lorek-Biela nr upr. 39/SLOKK/2020/II	Rys.nr	8.A2	
Faza opracowania	Projekt koncepcyjny	Kierownik zespołu	dr inż. Józef Biela nr upr. Ar VIII-7342/152/99	Data	grudzień 2021	
Temat rys.	PRZEKRÓJ 1-1	BUDYNEK NR "2"		Skala	1 : 200	
Opracowanie chronione prawnie. Reprodukacja bez zgody autorów jest zabroniona. Podstawa prawna: Ustawa o prawie autorskim i prawach pokrewnych z dnia 04.02.1994 (Dz.U. Nr 24 poz.83 z dnia 23.02.1994)						

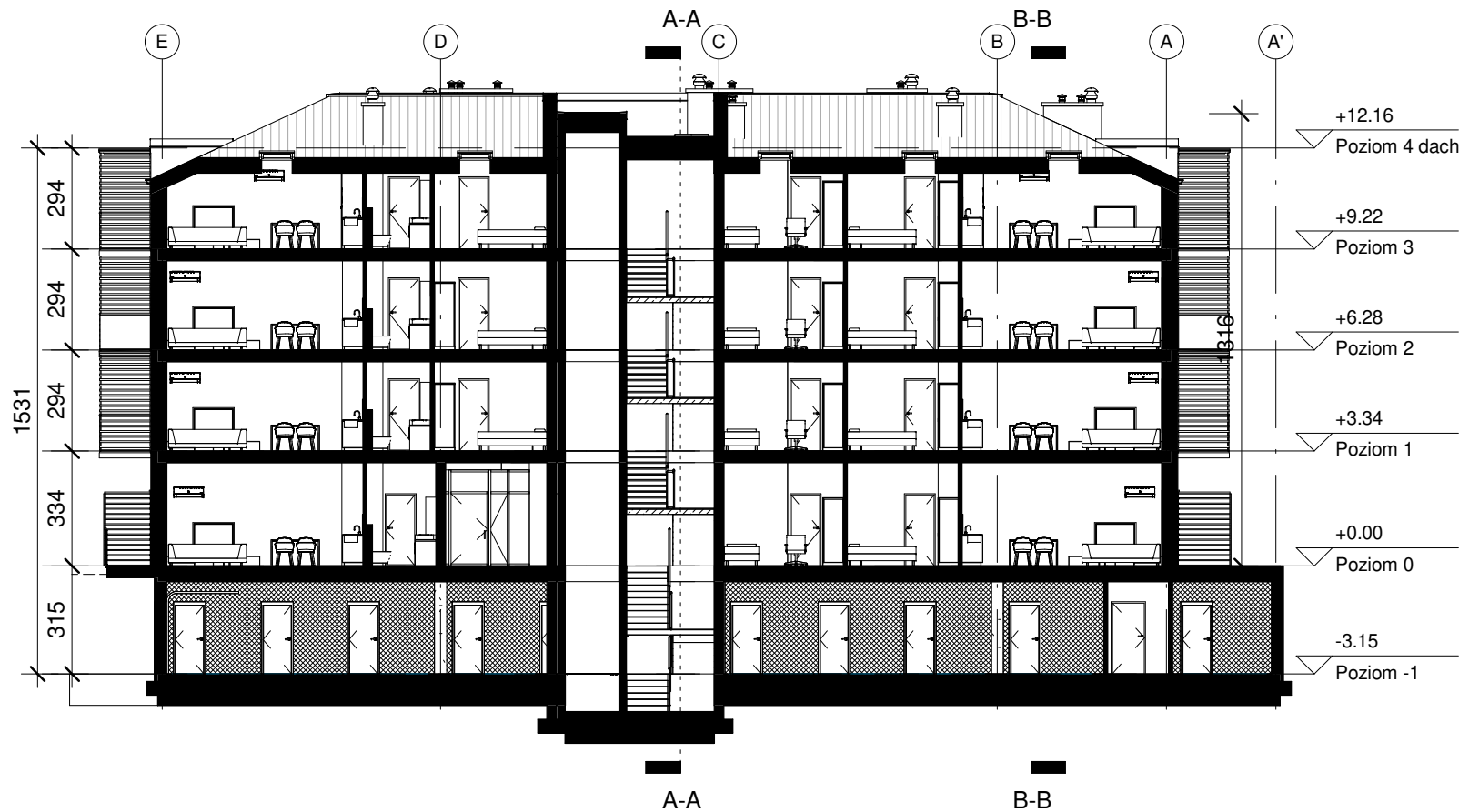


1 A-A
1 : 200




2 B-B
1 : 200

Temat	Projekt dwóch budynków mieszkalnych wielorodzinnych z lokalami usług użyteczności publicznej oraz miejscami postojowymi w garażu podziemnym; z obsługą komunikacyjną i niezbędną infrastrukturą.		Pro-Eko-Energia Sp. z o.o. Lubliniec 42-700, ul. Powstańców Śląskich 54		
Inwestor	ZNAK Investment Sp. z o.o., ul. Słowackiego 8/13, 42-300 Myszków	Autorzy	mgr inż. arch. Szymon Biela nr upr. 33/SLOKK/2018/II	Branża	Architektura
Adres inwestycji	ul. Cegielniana, ul. Jesienna, 42-286 Koszęcin, działka nr 3142/20		mgr inż. arch. Magdalena Lorek-Biela nr upr. 39/SLOKK/2020/II	Rys.nr	9.A2
Faza opracowania	Projekt koncepcyjny	Kierownik zespołu	dr inż. Józef Biela nr upr. Ar VIII-7342/152/99	Data	grudzień 2021
Temat rys.	PRZEKRÓJ A-A, PRZEKRÓJ B-B		BUDYNEK NR "2"		Skala 1 : 200
Opracowanie chronione prawnie. Reprodukacja bez zgody autorów jest zabroniona. Podstawa prawna: Ustawa o prawie autorskim i prawach pokrewnych z dnia 04.02.1994 (Dz.U. Nr 24 poz.83 z dnia 23.02.1994)					



1 — 2-2
1 : 200


Temat	Projekt dwóch budynków mieszkalnych wielorodzinnych z lokalami usług użyteczności publicznej oraz miejscami postojowymi w garażu podziemnym; z obsługą komunikacyjną i niezbędną infrastrukturą.		Pro-Eko-Energia Sp. z o.o. Lubliniec 42-700, ul.Powstańców Śląskich 54		 Branża Architektura
Investor	ZNAK Investment Sp.z o.o., ul.Słowackiego 8/13, 42-300 Myszków	Autorzy	mgr inż. arch. Szymon Biela nr upr. 33/SLOKK/2018/II	Rys.nr	
Adres inwestycji	ul. Cegielniana, ul. Jesienna, 42-286 Koszęcin, działka nr 3142/20	Kierownik zespołu	mgr inż. arch. Magdalena Lorek-Biela nr upr. 39/SLOKK/2020/II	Data	grudzień 2021
Faza opracowania	Projekt koncepcyjny	Temat rys.	dr inż. Józef Biela nr upr. Ar VIII-7342/152/99	Skala	1 : 200
Opracowanie chronione prawnie. Reprodukacja bez zgody autorów jest zabroniona. Podstawa prawna: Ustawa o prawie autorskim i prawach pokrewnych z dnia 04.02.1994 (Dz.U. Nr 24 poz.83 z dnia 23.02.1994)					



1

Elewacja północna

1 : 200


Temat	Projekt dwóch budynków mieszkalnych wielorodzinnych z lokalami usług użyteczności publicznej oraz miejscami postojowymi w garażu podziemnym; z obsługą komunikacyjną i niezbędną infrastrukturą.		Pro-Eko-Energia Sp. z o.o. Lubliniec 42-700, ul.Powstańców Śląskich 54			
Inwestor	ZNAK Investment Sp.z o.o., ul.Słowackiego 8/13, 42-300 Myszków	Autorzy	mgr inż. arch. Szymon Biela nr upr. 33/SLOKK/2018/II	Branża	Architektura	
Adres inwestycji	ul. Cegielniana, ul. Jesienna, 42-286 Koszęcin, działka nr 3142/20		mgr inż. arch. Magdalena Lorek-Biela nr upr. 39/SLOKK/2020/II	Rys.nr	11.A2	
Faza opracowania	Projekt koncepcyjny	Kierownik zespołu	dr inż. Józef Biela nr upr. Ar VIII-7342/152/99	Data	grudzień 2021	
Temat rys.	ELEWACJA PÓLNOCA	BUDYNEK NR "2"		Skala	1 : 200	
Opracowanie chronione prawnie. Reprodukacja bez zgody autorów jest zabroniona. Podstawa prawna: Ustawa o prawie autorskim i prawach pokrewnych z dnia 04.02.1994 (Dz.U. Nr 24 poz.83 z dnia 23.02.1994)						



1 Elewacja wschodnia
1 : 200



2 Elewacja zachodnia
1 : 200


Temat	Projekt dwóch budynków mieszkalnych wielorodzinnych z lokalami usług użyteczności publicznej oraz miejscami postojowymi w garażu podziemnym; z obsługą komunikacyjną i niezbędną infrastrukturą.		Pro-Eko-Energia Sp. z o.o. Lubliniec 42-700, ul.Powstańców Śląskich 54		 PRO- EKO ENERGI A	
Investor	ZNAK Investment Sp.z o.o., ul.Słowackiego 8/13, 42-300 Myszków		Autorzy	mgr inż. arch. Szymon Biela nr upr. 33/SLOKK/2018/II		Branża
Adres inwestycji	ul. Cegielniana, ul. Jesienna, 42-286 Koszęcin, działka nr 3142/20			mgr inż. arch. Magdalena Lorek-Biela nr upr. 39/SLOKK/2020/II	Rys.nr	12.A2
Faza opracowania	Projekt koncepcyjny		Kierownik zespołu	dr inż. Józef Biela nr upr. Ar VIII-7342/152/99	Data	grudzień 2021
Temat rys.	ELEWACJA ZACHODNIA, ELEWACJA WSCHODNIA		BUDYNEK NR "2"		Skala	1 : 200
Opracowanie chronione prawnie. Reprodukacja bez zgody autorów jest zabroniona. Podstawa prawna: Ustawa o prawie autorskim i prawach pokrewnych z dnia 04.02.1994 (Dz.U. Nr 24 poz.83 z dnia 23.02.1994)						



1

Elewacja południowa

1 : 200

Temat	Projekt dwóch budynków mieszkalnych wielorodzinnych z lokalami usług użyteczności publicznej oraz miejscami postojowymi w garażu podziemnym; z obsługą komunikacyjną i niezbędną infrastrukturą.		Pro-Eko-Energia Sp. z o.o. Lubliniec 42-700, ul.Powstańców Śląskich 54			
Inwestor	ZNAK Investment Sp.z o.o., ul.Słowackiego 8/13, 42-300 Myszków	Autorzy	mgr inż. arch. Szymon Biela nr upr. 33/SLOKK/2018/II	Branża	Architektura	
Adres inwestycji	ul. Cegielniana, ul. Jesienna, 42-286 Koszęcin, działka nr 3142/20		mgr inż. arch. Magdalena Lorek-Biela nr upr. 39/SLOKK/2020/II	Rys.nr	13.A2	
Faza opracowania	Projekt koncepcyjny	Kierownik zespołu	dr inż. Józef Biela nr upr. Ar VIII-7342/152/99	Data	grudzień 2021	
Temat rys.	ELEWACJA POŁUDNIOWA	BUDYNEK NR "2"		Skala	1 : 200	
Opracowanie chronione prawnie. Reprodukacja bez zgody autorów jest zabroniona. Podstawa prawna: Ustawa o prawie autorskim i prawach pokrewnych z dnia 04.02.1994 (Dz.U. Nr 24 poz.83 z dnia 23.02.1994)						



4 KONDYGNACJE
MIESZKALNE

1


AKSONOMETRIA 1

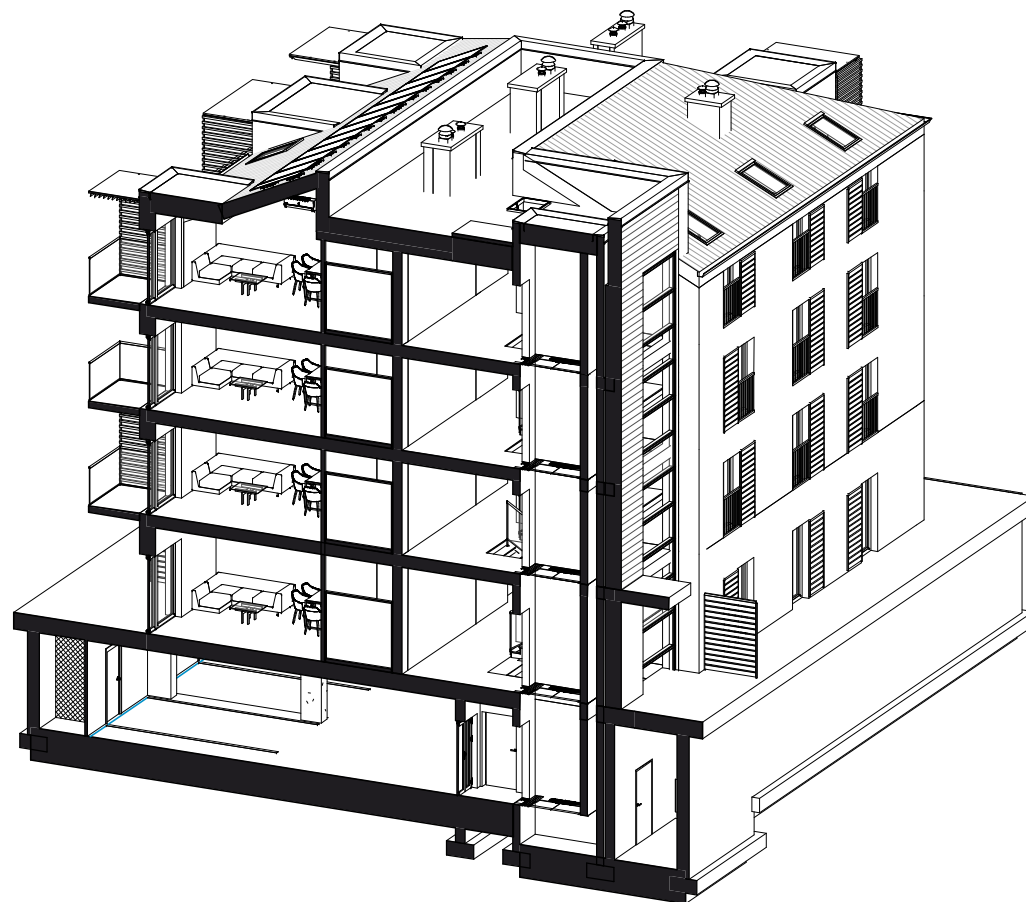
Temat	Projekt dwóch budynków mieszkalnych wielorodzinnych z lokalami usług użyteczności publicznej oraz miejscami postojowymi w garażu podziemnym; z obsługą komunikacyjną i niezbędną infrastrukturą.	Pro-Eko-Energia Sp. z o.o. Lubliniec 42-700, ul.Powstańców Śląskich 54			
Inwestor	ZNAK Investment Sp.z o.o., ul.Słowackiego 8/13, 42-300 Myszków	Autorzy	mgr inż. arch. Szymon Biela nr upr. 33/SLOKK/2018/II	Branża	Architektura
Adres inwestycji	ul. Cegielniana, ul. Jesienna, 42-286 Koszęcin, działka nr 3142/20		mgr inż. arch. Magdalena Lorek-Biela nr upr. 39/SLOKK/2020/II	Rys.nr	14.A2
Faza opracowania	Projekt koncepcyjny	Kierownik zespołu	dr inż. Józef Biela nr upr. Ar VIII-7342/152/99	Data	grudzień 2021
Temat rys.	AKSONOMETRIA 1		BUDYNEK NR "2"	Skala	
Opracowanie chronione prawnie. Reprodukacja bez zgody autorów jest zabroniona. Podstawa prawna: Ustawa o prawie autorskim i prawach pokrewnych z dnia 04.02.1994 (Dz.U. Nr 24 poz.83 z dnia 23.02.1994)					



AKSONOMETRIA 2

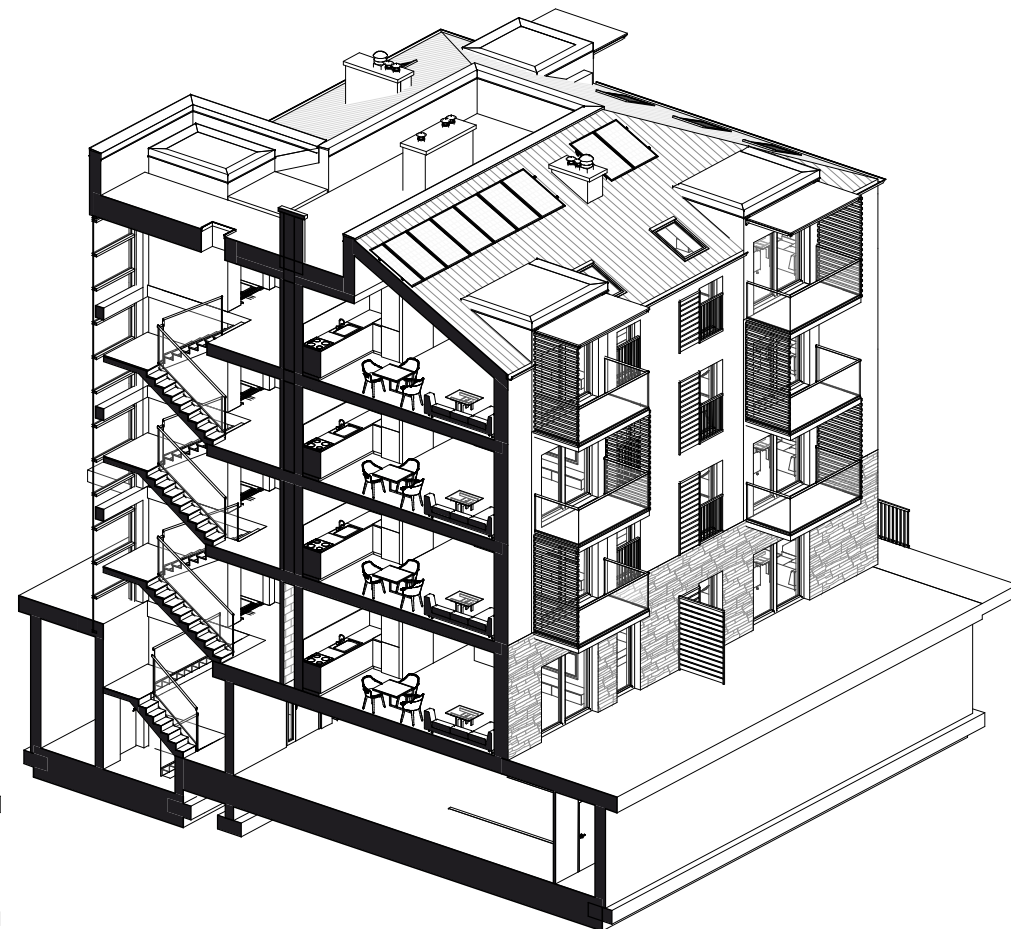
1

Temat	Projekt dwóch budynków mieszkalnych wielorodzinnych z lokalami usług użyteczności publicznej oraz miejscami postojowymi w garażu podziemnym; z obsługą komunikacyjną i niezbędną infrastrukturą.	Pro-Eko-Energia Sp. z o.o. Lubliniec 42-700, ul. Powstańców Śląskich 54		 Branża Architektura
Inwestor	ZNAK Investment Sp.z o.o., ul. Słowackiego 8/13, 42-300 Myszków	Autorzy	mgr inż. arch. Szymon Biela nr upr. 33/SLOKK/2018/II mgr inż. arch. Magdalena Lorek-Biela nr upr. 39/SLOKK/2020/II	
Adres inwestycji	ul. Cegielniana, ul. Jesienna, 42-286 Koszęcin, działka nr 3142/20	Kierownik zespołu	dr inż. Józef Biela nr upr. Ar VIII-7342/152/99	Data grudzień 2021
Faza opracowania	Projekt koncepcyjny	Temat rys.	AKSONOMETRIA 2	BUDYNEK NR "2" Skala
Opracowanie chronione prawnie. Reprodukacja bez zgody autorów jest zabroniona. Podstawa prawna: Ustawa o prawie autorskim i prawach pokrewnych z dnia 04.02.1994 (Dz.U. Nr 24 poz.83 z dnia 23.02.1994)				




2

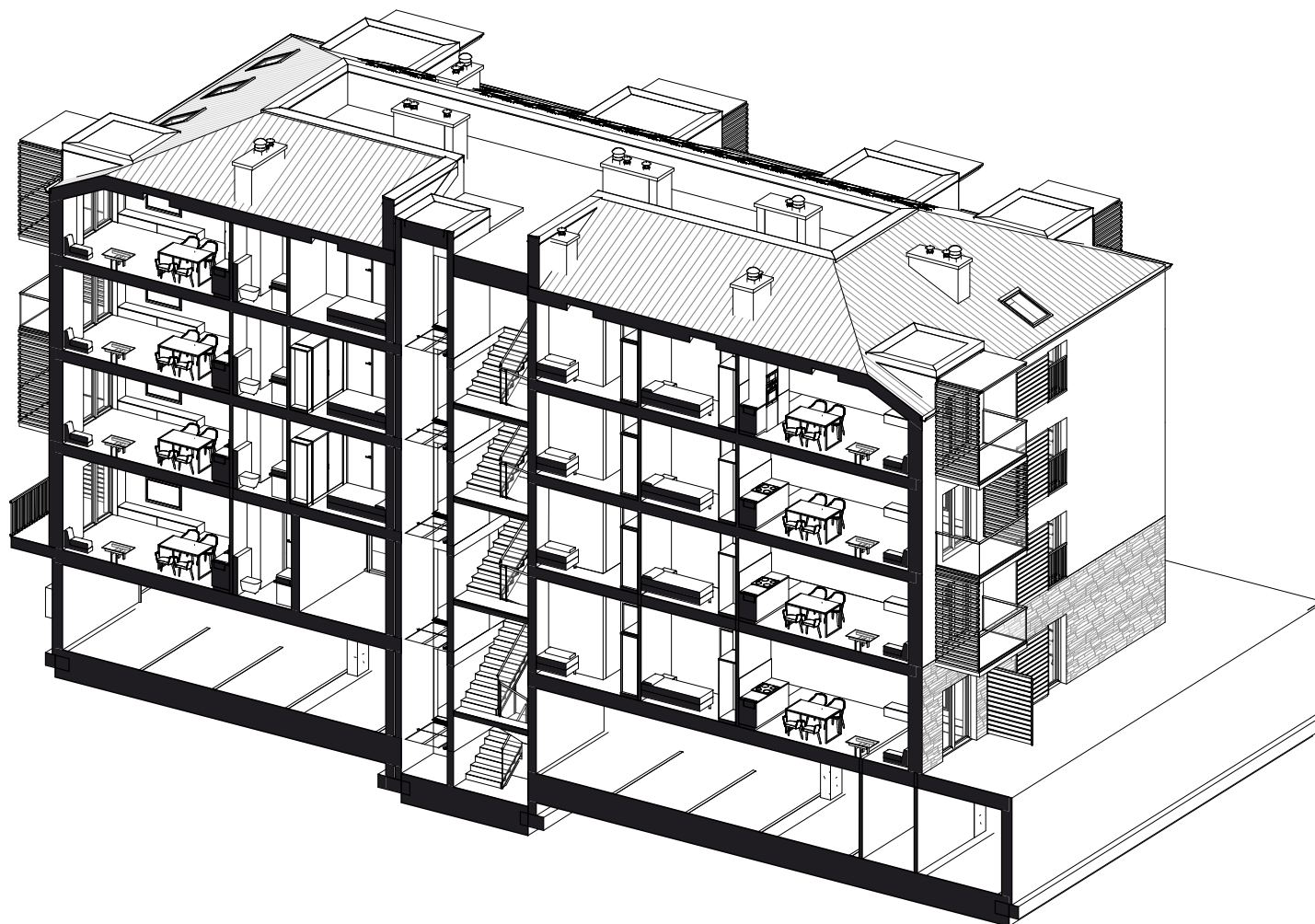
AKSONOMETRIA PRZEKROJOWA 2



1


AKSONOMETRIA PRZEKROJOWA 1

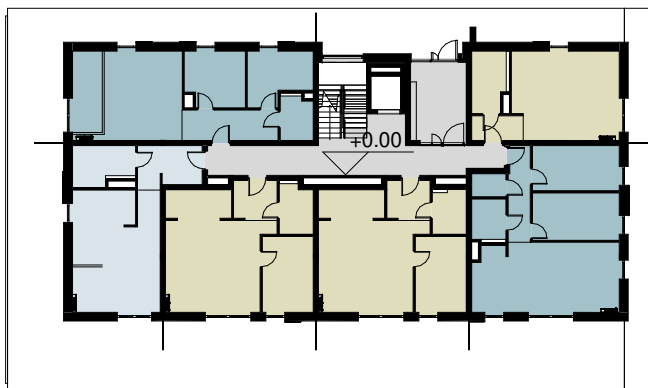
Temat	Projekt dwóch budynków mieszkalnych wielorodzinnych z lokalami usług użyteczności publicznej oraz miejscami postojowymi w garażu podziemnym; z obsługą komunikacyjną i niezbędną infrastrukturą.		Pro-Eko-Energia Sp. z o.o. Lubliniec 42-700, ul.Powstańców Śląskich 54		 BRANŻA Architektura
Inwestor	ZNAK Investment Sp.z o.o., ul.Słowackiego 8/13, 42-300 Myszków		Autorzy mgr inż. arch. Szymon Biela nr upr. 33/SLOKK/2018/II		
Adres inwestycji	ul. Cegielniana, ul.Jesienna, 42-286 Koszęcin, działka nr 3142/20		mgr inż. arch. Magdalena Lorek-Biela nr upr. 39/SLOKK/2020/II		Rys.nr 16.A2
Faza opracowania	Projekt koncepcyjny		Kierownik zespołu dr inż. Józef Biela nr upr. Ar VIII-7342/152/99		Data grudzień 2021
Temat rys.	AKSONOMETRIE PRZEKROJOWE 1 i 2		BUDYNEK NR "2"		Skala
Opracowanie chronione prawnie. Reprodukacja bez zgody autorów jest zabroniona. Podstawa prawna: Ustawa o prawie autorskim i prawach pokrewnych z dnia 04.02.1994 (Dz.U. Nr 24 poz.83 z dnia 23.02.1994)					









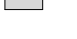
1

AKSONOMETRIA PRZEKROJOWA 3

Temat	Projekt dwóch budynków mieszkalnych wielorodzinnych z lokalami usług użyteczności publicznej oraz miejscami postojowymi w garażu podziemnym; z obsługą komunikacyjną i niezbędną infrastrukturą.	Pro-Eko-Energia Sp. z o.o. Lubliniec 42-700, ul.Powstańców Śląskich 54			
Inwestor	ZNAK Investment Sp.z o.o., ul.Słowackiego 8/13, 42-300 Myszków	Autorzy	mgr inż. arch. Szymon Biela nr upr. 33/SLOKK/2018/II	Branża	Architektura
Adres inwestycji	ul. Cegielniana, ul. Jesienna, 42-286 Koszęcin, działka nr 3142/20		mgr inż. arch. Magdalena Lorek-Biela nr upr. 39/SLOKK/2020/II	Rys.nr	17.A2
Faza opracowania	Projekt koncepcyjny	Kierownik zespołu	dr inż. Józef Biela nr upr. Ar VIII-7342/152/99	Data	grudzień 2021
Temat rys.	AKSONOMETRIA PRZEKROJOWA 3	BUDYNEK NR "2"		Skala	
Opracowanie chronione prawnie. Reprodukacja bez zgody autorów jest zabroniona. Podstawa prawna: Ustawa o prawie autorskim i prawach pokrewnych z dnia 04.02.1994 (Dz.U. Nr 24 poz.83 z dnia 23.02.1994)					



Podział na MIESZKANIA

	A0	MIESZKANIE 2-POKOJOWE
	B0	MIESZKANIE 3-POKOJOWE
	C0	MIESZKANIE 2-POKOJOWE
	D0	MIESZKANIE 2-POKOJOWE
	E0	MIESZKANIE 1-POKOJOWE
	F0	MIESZKANIE 3-POKOJOWE
	Komunikacja	

Zestawienie pomieszczeń - PODZIAŁ NA LOKALE MIESZKALNE

Użytkownik	Powierzchnia
Poziom 0	
A0	35.70 m ²
B0	62.92 m ²
C0	50.42 m ²
D0	50.88 m ²
E0	43.72 m ²
F0	57.61 m ²

Poziom 1	
A1	50.07 m ²
B1	65.67 m ²
C1	50.42 m ²
D1	50.88 m ²
E1	43.72 m ²
F1	57.61 m ²

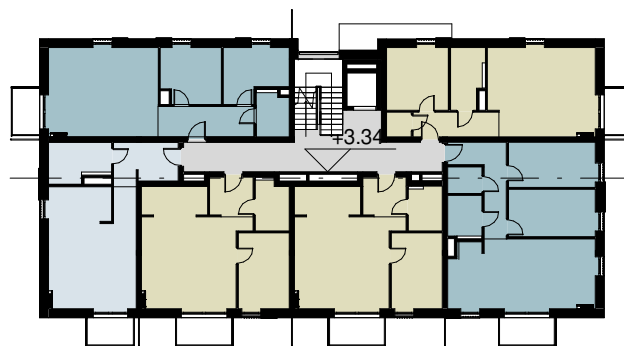
Poziom 2	
A2	50.07 m ²
B2	65.67 m ²
C2	50.42 m ²
D2	50.88 m ²
E2	43.71 m ²
F2	57.61 m ²

Poziom 3	
A3	48.93 m ²
B3	64.50 m ²
C3	49.00 m ²
D3	49.46 m ²
E3	42.52 m ²
F3	56.50 m ²
1248.89 m ²	

Zestawienie pomieszczeń - OGÓŁEM

Użytkowanie	Powierzchnia
Garaż	466.35 m ²
Komunikacja	173.39 m ²
Mieszkalna	1248.89 m ²
Pomocnicza	89.87 m ²
Techniczna	8.43 m ²
1986.93 m ²	


1 Poziom 0_podział na lokale usługowe
1 : 400



Podział na MIESZKANIA

	A1	MIESZKANIE 2-POKOJOWE
	B1	MIESZKANIE 3-POKOJOWE
	C1	MIESZKANIE 2-POKOJOWE
	D1	MIESZKANIE 2-POKOJOWE
	E1	MIESZKANIE 1-POKOJOWE
	F1	MIESZKANIE 3-POKOJOWE
	Komunikacja	

2 Poziom 1_podział na lokale mieszkalne
1 : 400

Temat	Projekt dwóch budynków mieszkalnych wielorodzinnych z lokalami usług użyteczności publicznej oraz miejscami postojowymi w garażu podziemnym; z obsługą komunikacyjną i niezbędną infrastrukturą.		Pro-Eko-Energia Sp. z o.o. Lubliniec 42-700, ul.Powstańców Śląskich 54		
Investor	ZNAK Investment Sp.z o.o., ul.Słowackiego 8/13, 42-300 Myszków	Autorzy	mgr inż. arch. Szymon Biela nr upr. 33/SLOKK/2018/II	Branża	Architektura
Adres inwestycji	ul. Cegielniana, ul. Jesienna, 42-286 Koszęcin, działka nr 3142/20		mgr inż. arch. Magdalena Lorek-Biela nr upr. 39/SLOKK/2020/II	Rys.nr	18.A2
Faza opracowania	Projekt koncepcyjny	Kierownik zespołu	dr inż. Józef Biela nr upr. Ar VIII-7342/152/99	Data	grudzień 2021
Temat rys.	SCHEMATY FUNKCJONALNE		BUDYNEK NR "2"		Skala 1 : 400
Opracowanie chronione prawnie. Reprodukacja bez zgody autorów jest zabroniona. Podstawa prawna: Ustawa o prawie autorskim i prawach pokrewnych z dnia 04.02.1994 (Dz.U. Nr 24 poz.83 z dnia 23.02.1994)					