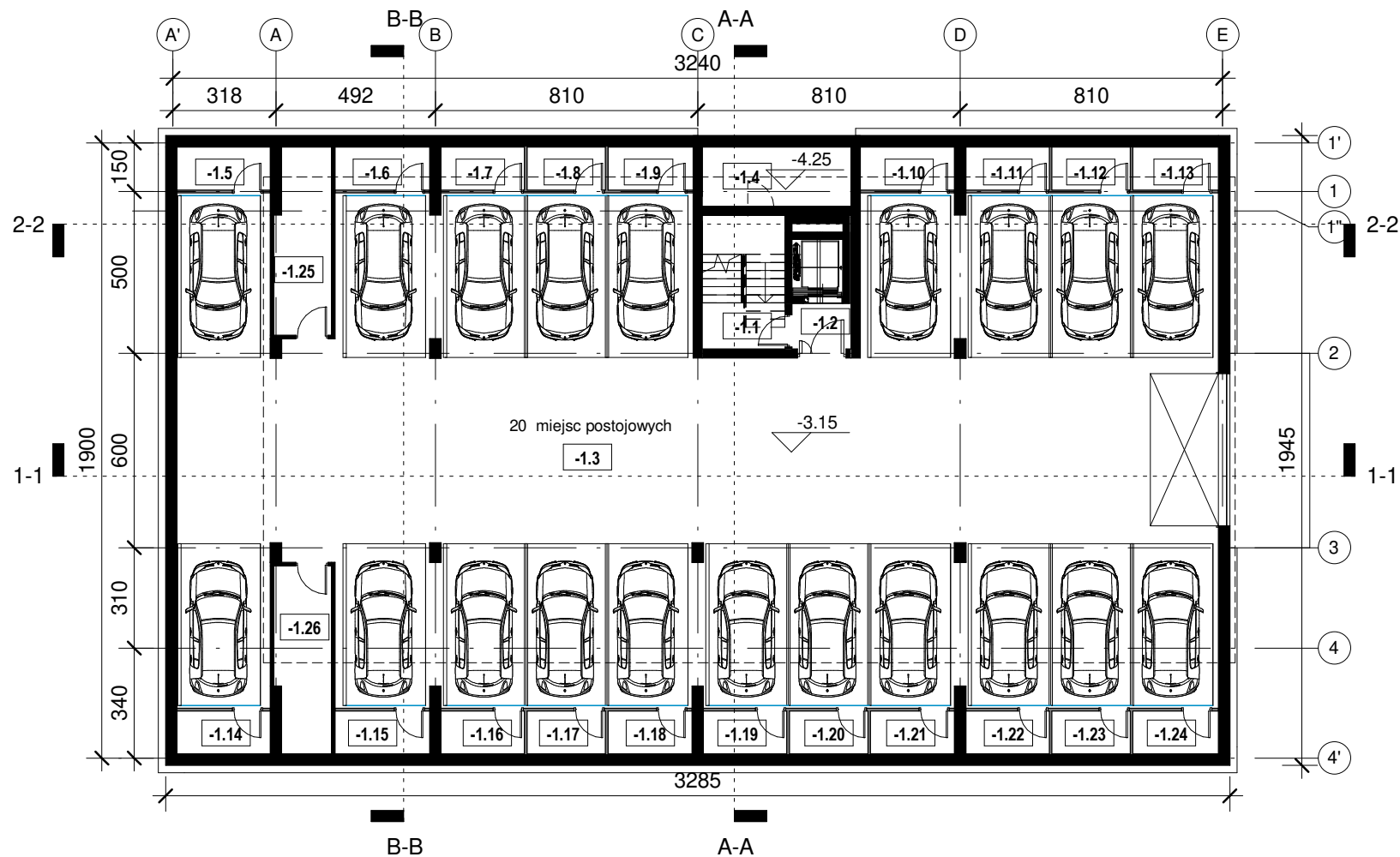


Zestawienie pomieszczeń - POZIOM -1

| Numer     | Nazwa           | Powierzchnia          |
|-----------|-----------------|-----------------------|
| Poziom -1 |                 |                       |
| -1.1      | klatka schod.   | 10.52 m <sup>2</sup>  |
| -1.2      | przedsionek     | 2.57 m <sup>2</sup>   |
| -1.3      | garaż           | 466.35 m <sup>2</sup> |
| -1.4      | pom.techniczne  | 8.43 m <sup>2</sup>   |
| -1.5      | komórka         | 3.84 m <sup>2</sup>   |
| -1.6      | komórka         | 3.90 m <sup>2</sup>   |
| -1.7      | komórka         | 3.44 m <sup>2</sup>   |
| -1.8      | komórka         | 3.23 m <sup>2</sup>   |
| -1.9      | komórka         | 3.51 m <sup>2</sup>   |
| -1.10     | komórka         | 3.89 m <sup>2</sup>   |
| -1.11     | komórka         | 3.44 m <sup>2</sup>   |
| -1.12     | komórka         | 3.23 m <sup>2</sup>   |
| -1.13     | komórka         | 3.53 m <sup>2</sup>   |
| -1.14     | komórka         | 3.84 m <sup>2</sup>   |
| -1.15     | komórka         | 3.90 m <sup>2</sup>   |
| -1.16     | komórka         | 3.44 m <sup>2</sup>   |
| -1.17     | komórka         | 3.23 m <sup>2</sup>   |
| -1.18     | komórka         | 3.46 m <sup>2</sup>   |
| -1.19     | komórka         | 3.44 m <sup>2</sup>   |
| -1.20     | komórka         | 3.23 m <sup>2</sup>   |
| -1.21     | komórka         | 3.46 m <sup>2</sup>   |
| -1.22     | komórka         | 3.44 m <sup>2</sup>   |
| -1.23     | komórka         | 3.23 m <sup>2</sup>   |
| -1.24     | komórka         | 3.53 m <sup>2</sup>   |
| -1.25     | pom. porządkowe | 9.82 m <sup>2</sup>   |
| -1.26     | pom. porządkowe | 9.82 m <sup>2</sup>   |

577.74 m<sup>2</sup>



1 Poziom -1  
1 : 200

| Zestawienie pomieszczeń - KONDYGNACJE |                       |
|---------------------------------------|-----------------------|
| Poziom                                | Powierzchnia          |
| Poziom -1                             | 577.74 m <sup>2</sup> |
| Poziom 0                              | 356.54 m <sup>2</sup> |
| Poziom 1                              | 354.43 m <sup>2</sup> |
| Poziom 2                              | 354.42 m <sup>2</sup> |
| Poziom 3                              | 346.95 m <sup>2</sup> |
| 1990.07 m <sup>2</sup>                |                       |

|   |   |  |               |   |  |
|---|---|--|---------------|---|--|
| Temat Projekt dwóch budynków mieszkalnych wielorodzinnych z lokalami usług użyteczności publicznej oraz miejscami postojowymi w garażu podziemnym; z obsługą komunikacyjną i niezbędną infrastrukturą.  |   | <b>Pro-Eko-Energia Sp. z o.o.</b><br>Lubliniec 42-700, ul.Powstańców Śląskich 54 |               |  |  |
| Inwestor ZNAK Investment Sp. z o.o., ul.Słowackiego 8/13, 42-300 Myszków  | Autorzy mgr inż. arch. Szymon Biela nr upr. 33/SLOKK/2018/II<br>mgr inż. arch. Magdalena Lorek-Biela nr upr. 39/SLOKK/2020/II | Branża Architektura  | Rys.nr 2.A1   |   |  |
| Adres inwestycji ul. Cegielniana, ul. Jesienna, 42-286 Koszęcin, działka nr 3142/20   | Kierownik zespołu dr inż. Józef Biela nr upr. Ar VIII-7342/152/99   | Data grudzień 2021   | Skala 1 : 200 |   |  |
| Faza opracowania Projekt koncepcyjny  | Temat rys. RZUT POZIOM -1   | <b>BUDYNEK NR "1"</b>  |               |   |  |
| Opracowanie chronione prawnie. Reprodukacja bez zgody autorów jest zabroniona. Podstawa prawna: Ustawa o prawie autorskim i prawach pokrewnych z dnia 04.02.1994 (Dz.U. Nr 24 poz.83 z dnia 23.02.1994) |   |  |               |   |  |

Zestawienie pomieszczeń - POZIOM 0

| Numer | Nazwa | Powierzchnia |
|-------|-------|--------------|
|-------|-------|--------------|

Poziom 0

Komunikacja

|     |               |                      |
|-----|---------------|----------------------|
| 0.1 | przedsiónek   | 12.73 m <sup>2</sup> |
| 0.2 | komunikacja   | 23.89 m <sup>2</sup> |
| 0.3 | klatka schod. | 10.29 m <sup>2</sup> |

46.91 m<sup>2</sup>

Komunikacja

|    |  |  |
|----|--|--|
| C0 |  |  |
|----|--|--|

|        |                           |                      |
|--------|---------------------------|----------------------|
| C0_0.1 | przedpokój                | 4.78 m <sup>2</sup>  |
| C0_0.2 | łazienka                  | 4.27 m <sup>2</sup>  |
| C0_0.3 | pokój 2os                 | 10.84 m <sup>2</sup> |
| C0_0.4 | salon z aneksem kuchennym | 30.54 m <sup>2</sup> |

50.42 m<sup>2</sup>

D0

|        |                           |                      |
|--------|---------------------------|----------------------|
| D0_0.1 | przedpokój                | 4.78 m <sup>2</sup>  |
| D0_0.2 | łazienka                  | 4.73 m <sup>2</sup>  |
| D0_0.3 | pokój 2os                 | 10.84 m <sup>2</sup> |
| D0_0.4 | salon z aneksem kuchennym | 30.54 m <sup>2</sup> |

50.88 m<sup>2</sup>

Mieszkalna

|     |               |                     |
|-----|---------------|---------------------|
| 0.8 | Pom. porządk. | 1.73 m <sup>2</sup> |
|-----|---------------|---------------------|

1.73 m<sup>2</sup>

Techniczne

|     |               |                     |
|-----|---------------|---------------------|
| 0.8 | Pom. porządk. | 1.73 m <sup>2</sup> |
|-----|---------------|---------------------|

1.73 m<sup>2</sup>

Techniczna

|      |                |                      |
|------|----------------|----------------------|
| 0.4  | Lokal 1        | 49.21 m <sup>2</sup> |
| 0.4a | zaplecze       | 5.46 m <sup>2</sup>  |
| 0.4b | przedsiónek wc | 2.25 m <sup>2</sup>  |
| 0.4c | kabina wc      | 1.73 m <sup>2</sup>  |

58.65 m<sup>2</sup>

Lokal 2

|      |                |                      |
|------|----------------|----------------------|
| 0.5  | Lokal 2        | 32.79 m <sup>2</sup> |
| 0.5a | zaplecze       | 7.51 m <sup>2</sup>  |
| 0.5b | przedsiónek wc | 2.08 m <sup>2</sup>  |
| 0.5c | kabina wc      | 2.07 m <sup>2</sup>  |

44.44 m<sup>2</sup>

Lokal 3

|      |                |                      |
|------|----------------|----------------------|
| 0.6  | Lokal 3        | 56.32 m <sup>2</sup> |
| 0.6a | zaplecze       | 7.09 m <sup>2</sup>  |
| 0.6b | przedsiónek wc | 2.10 m <sup>2</sup>  |
| 0.6c | kabina wc      | 2.15 m <sup>2</sup>  |

67.66 m<sup>2</sup>

Lokal 4

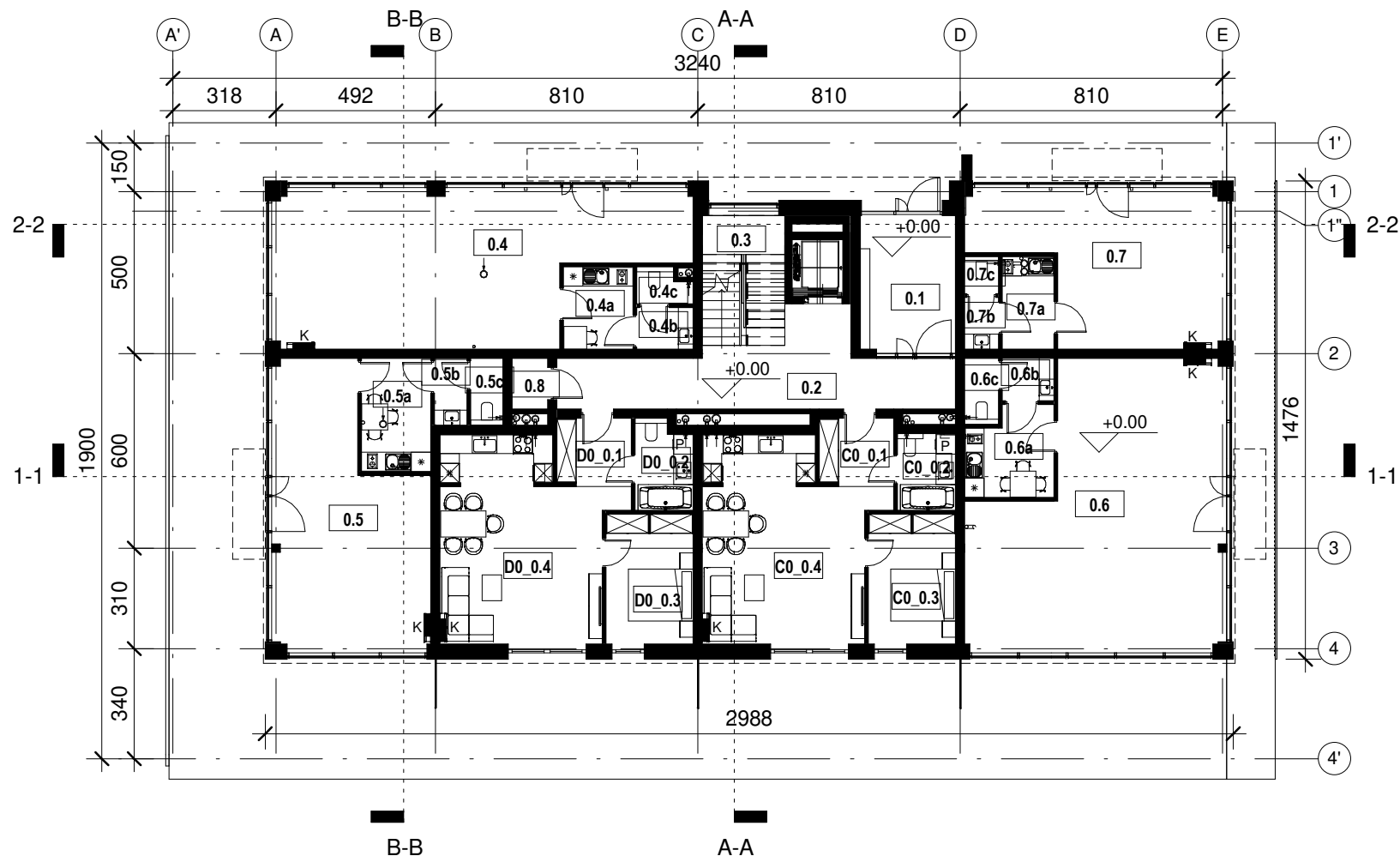
|      |                |                      |
|------|----------------|----------------------|
| 0.7  | Lokal 4        | 28.39 m <sup>2</sup> |
| 0.7a | zaplecze       | 4.57 m <sup>2</sup>  |
| 0.7b | przedsiónek wc | 1.68 m <sup>2</sup>  |
| 0.7c | kabina wc      | 1.21 m <sup>2</sup>  |

35.85 m<sup>2</sup>

Usługowa

|          |                       |
|----------|-----------------------|
| Usługowa | 206.59 m <sup>2</sup> |
|----------|-----------------------|

|              |                       |
|--------------|-----------------------|
| Suma ogólna: | 356.54 m <sup>2</sup> |
|--------------|-----------------------|



1 Poziom 0  
1 : 200

Zestawienie pomieszczeń - KONDYGNACJE

| Poziom    | Powierzchnia           |
|-----------|------------------------|
| Poziom -1 | 577.74 m <sup>2</sup>  |
| Poziom 0  | 356.54 m <sup>2</sup>  |
| Poziom 1  | 354.43 m <sup>2</sup>  |
| Poziom 2  | 354.42 m <sup>2</sup>  |
| Poziom 3  | 346.95 m <sup>2</sup>  |
|           | 1990.07 m <sup>2</sup> |

|   |  |   |  |   |               |
|---|--|---|--|---|---------------|
| Temat   | Projekt dwóch budynków mieszkalnych wielorodzinnych z lokalami usług użyteczności publicznej oraz miejscami postojowymi w garażu podziemnym; z obsługą komunikacyjną i niezbędną infrastrukturą. | Pro-Eko-Energia Sp. z o.o.<br>Lubliniec 42-700, ul.Powstańców Śląskich 54 |  |   |               |
| Investor  | ZNAK Investment Sp. z o.o.,<br>ul.Słowackiego 8/13, 42-300 Myszków   | Autorzy   |  | mgr inż. arch. Szymon Biela<br>nr upr. 33/SLOKK/2018/II |               |
| Adres inwestycji  | ul. Cegielniana, ul. Jesienna, 42-286<br>Koszęcin, działka nr 3142/20  |   | mgr inż. arch. Magdalena Lorek-Biela<br>nr upr. 39/SLOKK/2020/II | Branża  | Architektura  |
| Faza opracowania  | Projekt koncepcyjny  | Kierownik zespołu   | dr inż. Józef Biela<br>nr upr. Ar VIII-7342/152/99               | Rys.nr  | 3.A1          |
| Temat rys.  | RZUT POZIOM 0  |   |  | Data  | grudzień 2021 |
|   |  |   |  |   |               |
| Opracowanie chronione prawnie. Reprodukacja bez zgody autorów jest zabroniona. Podstawa prawna: Ustawa o prawie autorskim i prawach pokrewnych z dnia 04.02.1994 (Dz.U. Nr 24 poz.83 z dnia 23.02.1994) |  |   |  | Skala   | 1 : 200       |

### Zestawienie pomieszczeń - POZIOM +1

| Numer | Nazwa | Powierzchnia |
|-------|-------|--------------|
|-------|-------|--------------|

#### Poziom 1

##### A1

|        |                           |                      |
|--------|---------------------------|----------------------|
| A1_1.1 | przedpokój                | 5.89 m <sup>2</sup>  |
| A1_1.2 | garderoba                 | 1.69 m <sup>2</sup>  |
| A1_1.3 | pokój 2os                 | 10.83 m <sup>2</sup> |
| A1_1.4 | łazienka                  | 5.37 m <sup>2</sup>  |
| A1_1.5 | salon z aneksem kuchennym | 26.08 m <sup>2</sup> |
|        |                           | 49.86 m <sup>2</sup> |

##### B1

|        |                           |                      |
|--------|---------------------------|----------------------|
| B1_1.1 | przedpokój                | 8.36 m <sup>2</sup>  |
| B1_1.2 | garderoba                 | 2.55 m <sup>2</sup>  |
| B1_1.3 | pokój 1os                 | 10.99 m <sup>2</sup> |
| B1_1.4 | pokój 2os                 | 11.55 m <sup>2</sup> |
| B1_1.5 | łazienka                  | 4.12 m <sup>2</sup>  |
| B1_1.6 | salon z aneksem kuchennym | 28.11 m <sup>2</sup> |
|        |                           | 65.67 m <sup>2</sup> |

##### C1

|        |                           |                      |
|--------|---------------------------|----------------------|
| C1_1.1 | przedpokój                | 4.78 m <sup>2</sup>  |
| C1_1.2 | łazienka                  | 4.27 m <sup>2</sup>  |
| C1_1.3 | pokój 2os                 | 10.84 m <sup>2</sup> |
| C1_1.4 | salon z aneksem kuchennym | 30.54 m <sup>2</sup> |
|        |                           | 50.42 m <sup>2</sup> |

##### D1

|        |                           |                      |
|--------|---------------------------|----------------------|
| D1_1.1 | przedpokój                | 4.78 m <sup>2</sup>  |
| D1_1.2 | łazienka                  | 4.73 m <sup>2</sup>  |
| D1_1.3 | pokój 2os                 | 10.84 m <sup>2</sup> |
| D1_1.4 | salon z aneksem kuchennym | 30.54 m <sup>2</sup> |
|        |                           | 50.88 m <sup>2</sup> |

##### E1

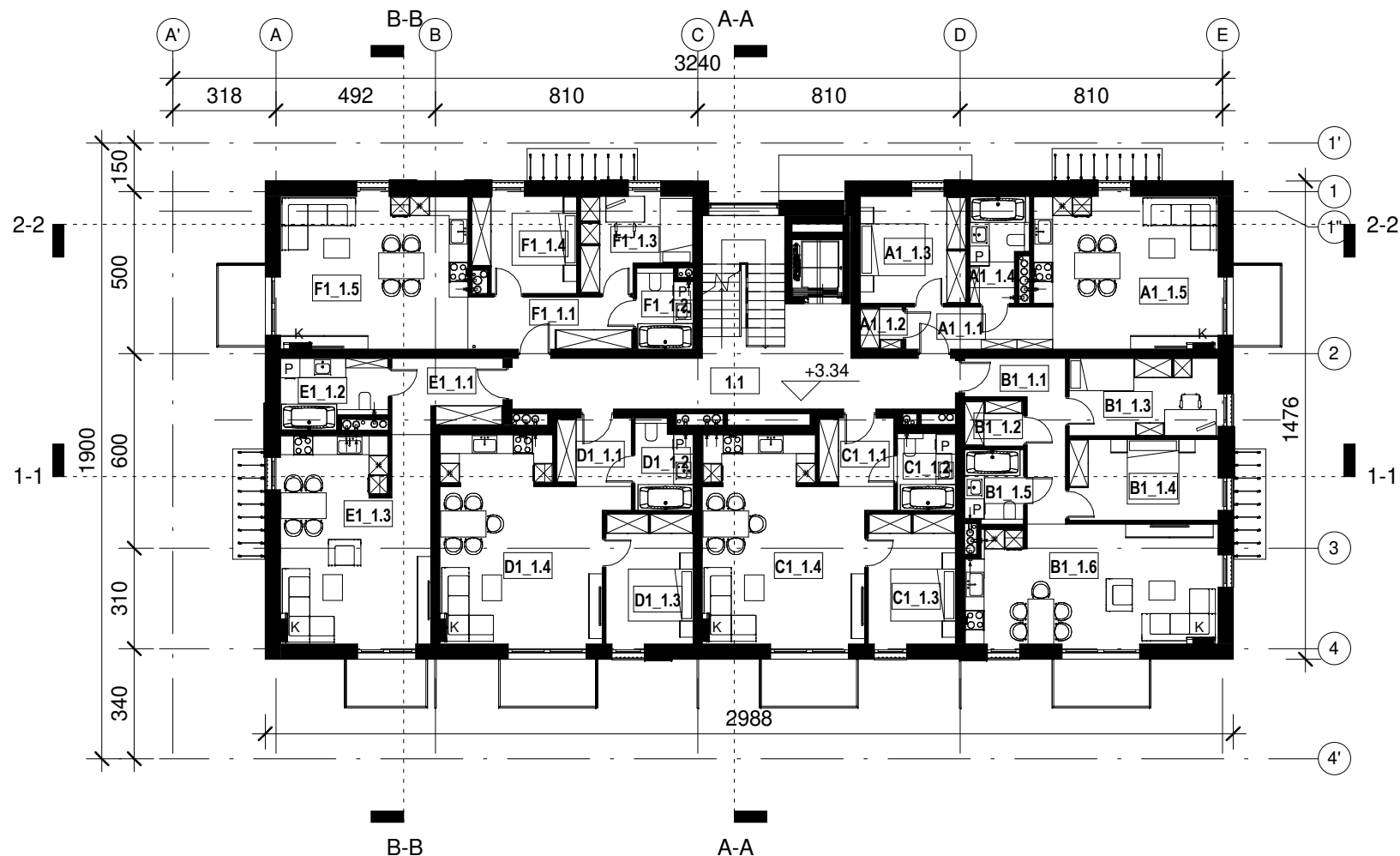
|        |                           |                      |
|--------|---------------------------|----------------------|
| E1_1.1 | przedpokój                | 7.36 m <sup>2</sup>  |
| E1_1.2 | łazienka                  | 6.66 m <sup>2</sup>  |
| E1_1.3 | salon z aneksem kuchennym | 29.70 m <sup>2</sup> |
|        |                           | 43.72 m <sup>2</sup> |

##### F1

|        |                           |                      |
|--------|---------------------------|----------------------|
| F1_1.1 | przedpokój                | 8.20 m <sup>2</sup>  |
| F1_1.2 | łazienka                  | 4.13 m <sup>2</sup>  |
| F1_1.3 | pokój 1os                 | 8.72 m <sup>2</sup>  |
| F1_1.4 | pokój 2os                 | 9.20 m <sup>2</sup>  |
| F1_1.5 | salon z aneksem kuchennym | 27.37 m <sup>2</sup> |
|        |                           | 57.61 m <sup>2</sup> |

#### Komunikacja


|     |                             |                       |
|-----|-----------------------------|-----------------------|
| 1.1 | klatka schod. i komunikacja | 36.26 m <sup>2</sup>  |
|     |                             | 36.26 m <sup>2</sup>  |
|     |                             | 354.43 m <sup>2</sup> |



1 Poziom 1  
1 : 200

#### Zestawienie pomieszczeń - KONDYGNACJE

| Poziom                 | Powierzchnia          |
|------------------------|-----------------------|
| Poziom -1              | 577.74 m <sup>2</sup> |
| Poziom 0               | 356.54 m <sup>2</sup> |
| Poziom 1               | 354.43 m <sup>2</sup> |
| Poziom 2               | 354.42 m <sup>2</sup> |
| Poziom 3               | 346.95 m <sup>2</sup> |
| 1990.07 m <sup>2</sup> |                       |

|   |  |   |  |   |               |
|---|--|---|--|---|---------------|
| Temat   | Projekt dwóch budynków mieszkalnych wielorodzinnych z lokalami usług użyteczności publicznej oraz miejscami postojowymi w garażu podziemnym; z obsługą komunikacyjną i niezbędną infrastrukturą. | <b>Pro-Eko-Energia Sp. z o.o.</b><br>Lubliniec 42-700, ul. Powstańców Śląskich 54 |  |  |               |
| Investor  | ZNAK Investment Sp. z o.o.,<br>ul. Słowackiego 8/13, 42-300 Myszków  | Autorzy   | mgr inż. arch. Szymon Biela<br>nr upr. 33/SLOKK/2018/II          | Branża  | Architektura  |
| Adres inwestycji  | ul. Cegielniana, ul. Jesienna, 42-286<br>Koszęcin, działka nr 3142/20  |   | mgr inż. arch. Magdalena Lorek-Biela<br>nr upr. 39/SLOKK/2020/II | Rys.nr  | 4.A1          |
| Faza opracowania  | Projekt koncepcyjny  | Kierownik zespołu   | dr inż. Józef Biela<br>nr upr. Ar VIII-7342/152/99               | Data  | grudzień 2021 |
| Temat rys.  | RZUT POZIOM +1   | <b>BUDYNEK NR "1"</b>   |  | Skala   | 1 : 200       |
| Opracowanie chronione prawnie. Reprodukacja bez zgody autorów jest zabroniona. Podstawa prawna: Ustawa o prawie autorskim i prawach pokrewnych z dnia 04.02.1994 (Dz.U. Nr 24 poz.83 z dnia 23.02.1994) |  |   |  |   |               |

Zestawienie pomieszczeń - POZIOM +2

| Numer | Nazwa | Powierzchnia |
|-------|-------|--------------|
|-------|-------|--------------|

Poziom 2

A2

|        |                           |                      |
|--------|---------------------------|----------------------|
| A2_1.1 | przedpokój                | 5.89 m <sup>2</sup>  |
| A2_1.2 | garderoba                 | 1.69 m <sup>2</sup>  |
| A2_1.3 | pokój 2os                 | 10.83 m <sup>2</sup> |
| A2_1.4 | łazienka                  | 5.37 m <sup>2</sup>  |
| A2_1.5 | salon z aneksem kuchennym | 26.08 m <sup>2</sup> |
|        |                           | 49.86 m <sup>2</sup> |

B2

|        |                           |                      |
|--------|---------------------------|----------------------|
| B2_1.1 | przedpokój                | 8.36 m <sup>2</sup>  |
| B2_1.2 | garderoba                 | 2.55 m <sup>2</sup>  |
| B2_1.3 | pokój 1os                 | 10.99 m <sup>2</sup> |
| B2_1.4 | pokój 2os                 | 11.55 m <sup>2</sup> |
| B2_1.5 | łazienka                  | 4.12 m <sup>2</sup>  |
| B2_1.6 | salon z aneksem kuchennym | 28.11 m <sup>2</sup> |
|        |                           | 65.67 m <sup>2</sup> |

C2

|        |                           |                      |
|--------|---------------------------|----------------------|
| C2_1.1 | przedpokój                | 4.78 m <sup>2</sup>  |
| C2_1.2 | łazienka                  | 4.27 m <sup>2</sup>  |
| C2_1.3 | pokój 2os                 | 10.84 m <sup>2</sup> |
| C2_1.4 | salon z aneksem kuchennym | 30.54 m <sup>2</sup> |
|        |                           | 50.42 m <sup>2</sup> |

D2

|        |                           |                      |
|--------|---------------------------|----------------------|
| D2_1.1 | przedpokój                | 4.78 m <sup>2</sup>  |
| D2_1.2 | łazienka                  | 4.73 m <sup>2</sup>  |
| D2_1.3 | pokój 2os                 | 10.84 m <sup>2</sup> |
| D2_1.4 | salon z aneksem kuchennym | 30.54 m <sup>2</sup> |
|        |                           | 50.88 m <sup>2</sup> |

E2

|        |                           |                      |
|--------|---------------------------|----------------------|
| E2_1.1 | przedpokój                | 7.36 m <sup>2</sup>  |
| E2_1.2 | łazienka                  | 6.66 m <sup>2</sup>  |
| E2_1.3 | salon z aneksem kuchennym | 29.69 m <sup>2</sup> |
|        |                           | 43.71 m <sup>2</sup> |

F2

|        |                           |                      |
|--------|---------------------------|----------------------|
| F2_1.1 | przedpokój                | 8.20 m <sup>2</sup>  |
| F2_1.2 | łazienka                  | 4.13 m <sup>2</sup>  |
| F2_1.3 | pokój 1os                 | 8.72 m <sup>2</sup>  |
| F2_1.4 | pokój 2os                 | 9.20 m <sup>2</sup>  |
| F2_1.5 | salon z aneksem kuchennym | 27.37 m <sup>2</sup> |
|        |                           | 57.61 m <sup>2</sup> |

Komunikacja

|     |                             |                       |
|-----|-----------------------------|-----------------------|
| 2.1 | klątka schod. i komunikacja | 36.26 m <sup>2</sup>  |
|     |                             | 36.26 m <sup>2</sup>  |
|     |                             | 354.42 m <sup>2</sup> |



1 Poziom 2  
1 : 200

| Zestawienie pomieszczeń - KONDYGNACJE |                       |
|---------------------------------------|-----------------------|
| Poziom                                | Powierzchnia          |
| Poziom -1                             | 577.74 m <sup>2</sup> |
| Poziom 0                              | 356.54 m <sup>2</sup> |
| Poziom 1                              | 354.43 m <sup>2</sup> |
| Poziom 2                              | 354.42 m <sup>2</sup> |
| Poziom 3                              | 346.95 m <sup>2</sup> |
| 1990.07 m <sup>2</sup>                |                       |

|   |  |  |   |   |               |
|---|--|--|---|---|---------------|
| Temat   | Projekt dwóch budynków mieszkalnych wielorodzinnych z lokalami usług użyteczności publicznej oraz miejscami postojowymi w garażu podziemnym; z obsługą komunikacyjną i niezbędną infrastrukturą. | <b>Pro-Eko-Energia Sp. z o.o.</b><br>Lubliniec 42-700, ul.Powstańców Śląskich 54 |   |  |               |
| Investor  | ZNAK Investment Sp. z o.o., ul.Słowackiego 8/13, 42-300 Myszków  | Autorzy  | mgr inż. arch. Szymon Biela nr upr. 33/SLOKK/2018/II          | Branża  | Architektura  |
| Adres inwestycji  | ul. Cegielniana, ul. Jesienna, 42-286 Koszęcin, działka nr 3142/20   | Autorzy  | mgr inż. arch. Magdalena Lorek-Biela nr upr. 39/SLOKK/2020/II | Rys.nr  | 5.A1          |
| Faza opracowania  | Projekt koncepcyjny  | Kierownik zespołu  | dr inż. Józef Biela nr upr. Ar VIII-7342/152/99               | Data  | grudzień 2021 |
| Temat rys.  | RZUT POZIOM +2   | <b>BUDYNEK NR "1"</b>  |   | Skala   | 1 : 200       |
| Opracowanie chronione prawnie. Reprodukacja bez zgody autorów jest zabroniona. Podstawa prawna: Ustawa o prawie autorskim i prawach pokrewnych z dnia 04.02.1994 (Dz.U. Nr 24 poz.83 z dnia 23.02.1994) |  |  |   |   |               |

Zestawienie pomieszczeń - POZIOM +3

| Numer | Nazwa | Powierzchnia |
|-------|-------|--------------|
|-------|-------|--------------|

Poziom 3

A3

|        |                           |                      |
|--------|---------------------------|----------------------|
| A3_1.1 | przedpokój                | 5.94 m <sup>2</sup>  |
| A3_1.2 | garderoba                 | 1.69 m <sup>2</sup>  |
| A3_1.3 | pokój 2os                 | 10.83 m <sup>2</sup> |
| A3_1.4 | łazienka                  | 5.37 m <sup>2</sup>  |
| A3_1.5 | salon z aneksem kuchennym | 24.89 m <sup>2</sup> |
|        |                           | 48.72 m <sup>2</sup> |

B3

|        |                           |                      |
|--------|---------------------------|----------------------|
| B3_1.1 | przedpokój                | 8.36 m <sup>2</sup>  |
| B3_1.2 | garderoba                 | 2.55 m <sup>2</sup>  |
| B3_1.3 | pokój 1os                 | 10.99 m <sup>2</sup> |
| B3_1.4 | pokój 2os                 | 11.55 m <sup>2</sup> |
| B3_1.5 | łazienka                  | 4.14 m <sup>2</sup>  |
| B3_1.6 | salon z aneksem kuchennym | 26.91 m <sup>2</sup> |
|        |                           | 64.50 m <sup>2</sup> |

C3

|        |                           |                      |
|--------|---------------------------|----------------------|
| C3_1.1 | przedpokój                | 4.78 m <sup>2</sup>  |
| C3_1.2 | łazienka                  | 4.27 m <sup>2</sup>  |
| C3_1.3 | pokój 2os                 | 10.84 m <sup>2</sup> |
| C3_1.4 | salon z aneksem kuchennym | 29.12 m <sup>2</sup> |
|        |                           | 49.00 m <sup>2</sup> |

D3

|        |                           |                      |
|--------|---------------------------|----------------------|
| D3_1.1 | przedpokój                | 4.78 m <sup>2</sup>  |
| D3_1.2 | łazienka                  | 4.73 m <sup>2</sup>  |
| D3_1.3 | pokój 2os                 | 10.84 m <sup>2</sup> |
| D3_1.4 | salon z aneksem kuchennym | 29.12 m <sup>2</sup> |
|        |                           | 49.46 m <sup>2</sup> |

E3

|        |                           |                      |
|--------|---------------------------|----------------------|
| E3_1.1 | przedpokój                | 7.36 m <sup>2</sup>  |
| E3_1.2 | łazienka                  | 6.66 m <sup>2</sup>  |
| E3_1.3 | salon z aneksem kuchennym | 28.50 m <sup>2</sup> |
|        |                           | 42.52 m <sup>2</sup> |

F3

|        |                           |                      |
|--------|---------------------------|----------------------|
| F3_1.1 | przedpokój                | 8.20 m <sup>2</sup>  |
| F3_1.2 | łazienka                  | 4.15 m <sup>2</sup>  |
| F3_1.3 | pokój 1os                 | 8.72 m <sup>2</sup>  |
| F3_1.4 | pokój 2os                 | 9.20 m <sup>2</sup>  |
| F3_1.5 | salon z aneksem kuchennym | 26.23 m <sup>2</sup> |
|        |                           | 56.50 m <sup>2</sup> |

Komunikacja

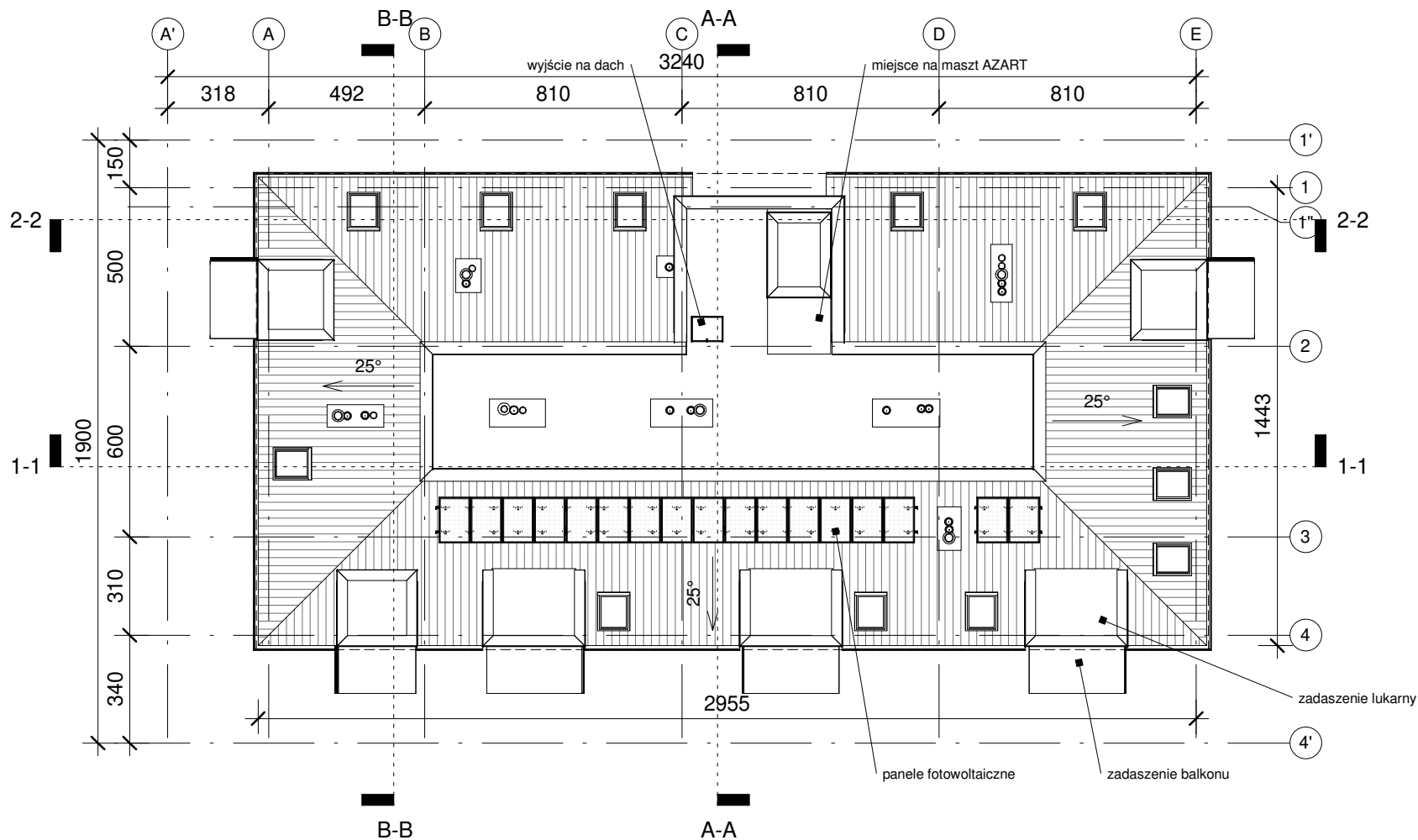
|     |                             |                       |
|-----|-----------------------------|-----------------------|
| 3.1 | klatka schod. i komunikacja | 36.26 m <sup>2</sup>  |
|     |                             | 36.26 m <sup>2</sup>  |
|     |                             | 346.95 m <sup>2</sup> |




1 Poziom 3  
1 : 200

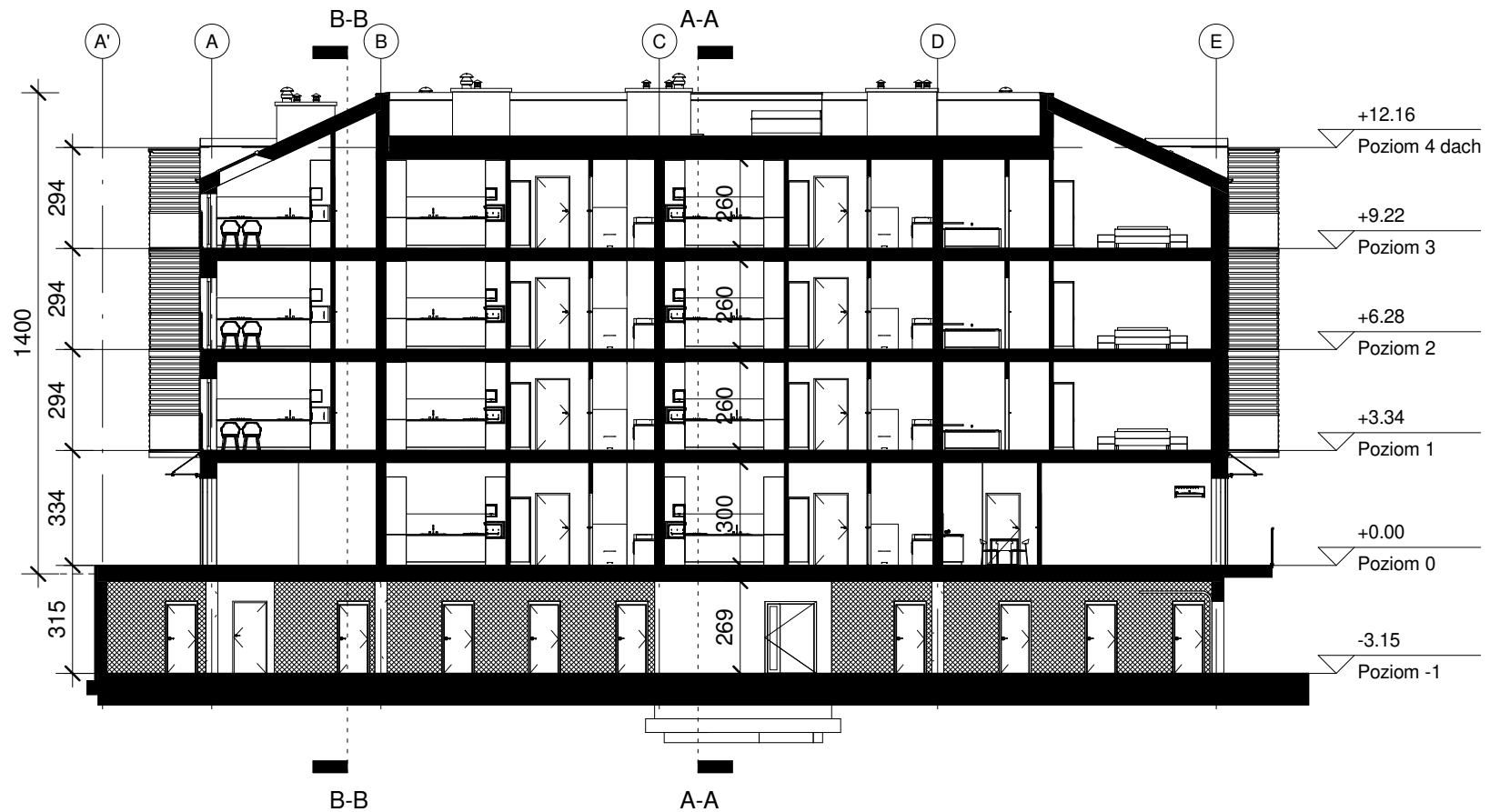
| Poziom                 | Powierzchnia          |
|------------------------|-----------------------|
| Poziom -1              | 577.74 m <sup>2</sup> |
| Poziom 0               | 356.54 m <sup>2</sup> |
| Poziom 1               | 354.43 m <sup>2</sup> |
| Poziom 2               | 354.42 m <sup>2</sup> |
| Poziom 3               | 346.95 m <sup>2</sup> |
| 1990.07 m <sup>2</sup> |                       |

|   |  |  |   |        |               |
|---|--|--|---|--------|---------------|
| Temat   | Projekt dwóch budynków mieszkalnych wielorodzinnych z lokalami usług użyteczności publicznej oraz miejscami postojowymi w garażu podziemnym; z obsługą komunikacyjną i niezbędną infrastrukturą. | <b>Pro-Eko-Energia Sp. z o.o.</b><br>Lubliniec 42-700, ul.Powstańców Śląskich 54 |   |        |               |
| Investor  | ZNAK Investment Sp. z o.o., ul.Słowackiego 8/13, 42-300 Myszków  | Autorzy  | mgr inż. arch. Szymon Biela nr upr. 33/SLOKK/2018/II          | Branża | Architektura  |
| Adres inwestycji  | ul. Cegielniana, ul. Jesienna, 42-286 Koszęcin, działka nr 3142/20   |  | mgr inż. arch. Magdalena Lorek-Biela nr upr. 39/SLOKK/2020/II | Rys.nr | 6.A1          |
| Faza opracowania  | Projekt koncepcyjny  | Kierownik zespołu  | dr inż. Józef Biela nr upr. Ar VIII-7342/152/99               | Data   | grudzień 2021 |
| Temat rys.  | RZUT POZIOM +3   | <b>BUDYNEK NR "1"</b>  |   | Skala  | 1 : 200       |
| Opracowanie chronione prawnie. Reprodukacja bez zgody autorów jest zabroniona. Podstawa prawna: Ustawa o prawie autorskim i prawach pokrewnych z dnia 04.02.1994 (Dz.U. Nr 24 poz.83 z dnia 23.02.1994) |  |  |   |        |               |




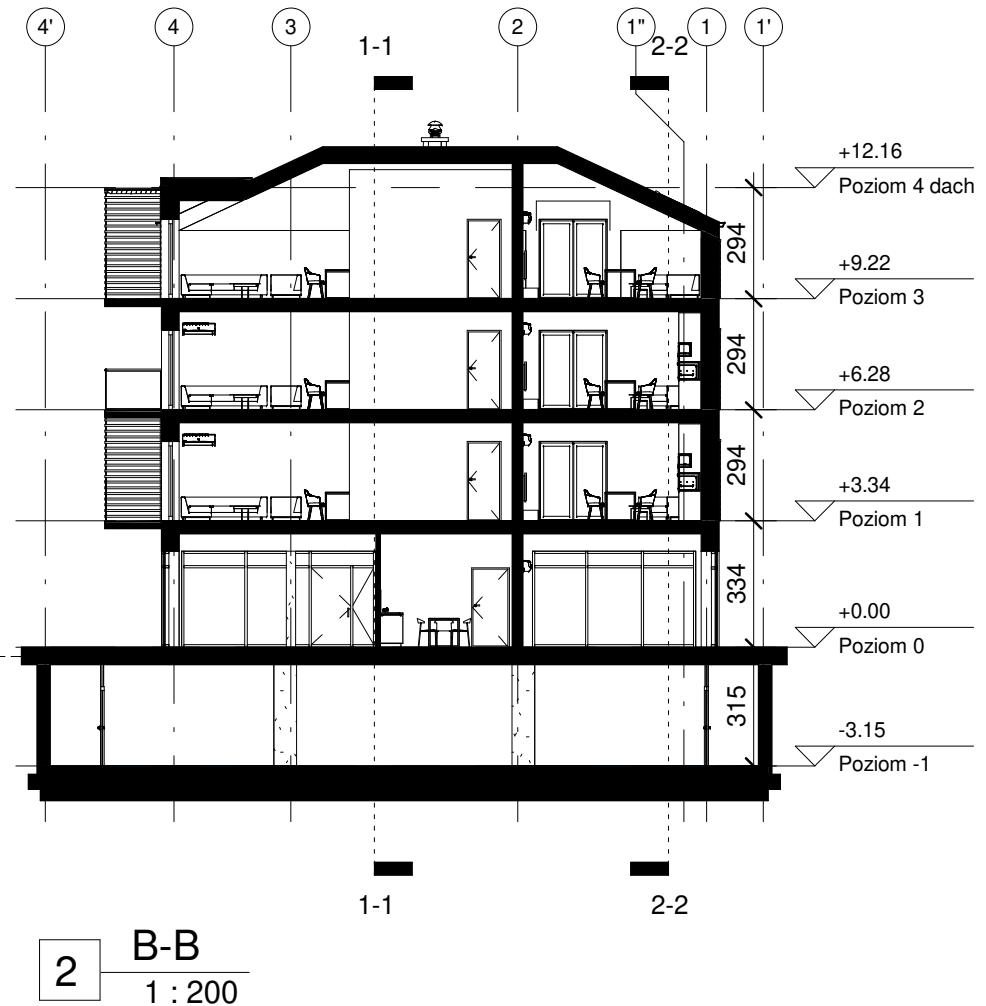
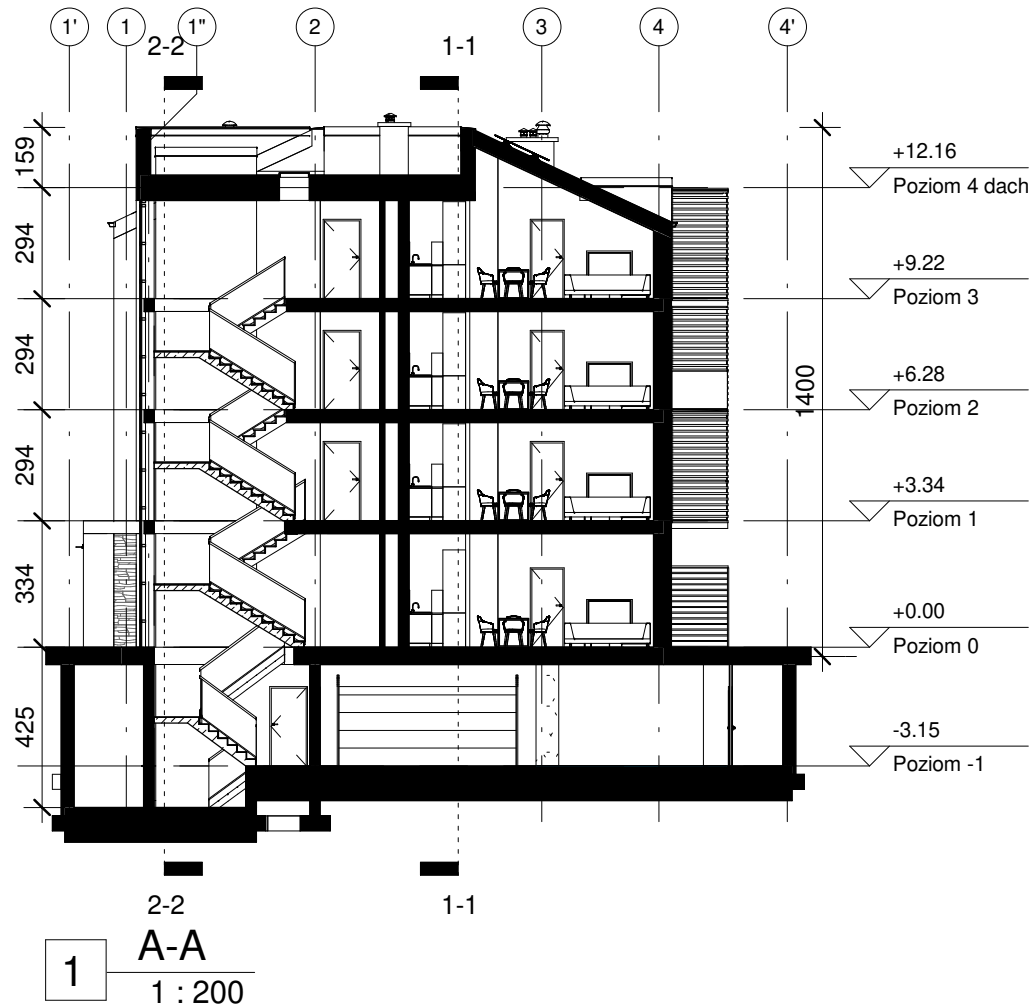
1 Poziom 4 dach  
1 : 200


|   |  |  |  |   |                  |
|---|--|--|--|---|------------------|
| Temat   | Projekt dwóch budynków mieszkalnych wielorodzinnych z lokalami usług użyteczności publicznej oraz miejscami postojowymi w garażu podziemnym; z obsługą komunikacyjną i niezbędną infrastrukturą. | <b>Pro-Eko-Energia Sp. z o.o.</b><br>Lubliniec 42-700, ul.Powstańców Śląskich 54 |  |  |                  |
| Inwestor  | ZNAK Investment Sp.z o.o.,<br>ul.Słowackiego 8/13, 42-300 Myszków  | Autorzy  | mgr inż. arch. Szymon Biela<br>nr upr. 33/SLOKK/2018/II          | Branża  | Architektura     |
| Adres inwestycji  | ul. Cegielniana, ul. Jesienna, 42-286<br>Koszęcin, działka nr 3142/20  |  | mgr inż. arch. Magdalena Lorek-Biela<br>nr upr. 39/SLOKK/2020/II | Rys.nr  | <b>7.A1</b>      |
| Faza opracowania  | Projekt koncepcyjny  | Kierownik zespołu  | dr inż. Józef Biela<br>nr upr. Ar VIII-7342/152/99               | Data  | grudzień<br>2021 |
| Temat rys.  | RZUT DACHU   | <b>BUDYNEK NR "1"</b>  |  | Skala   | 1 : 200          |
| Opracowanie chronione prawnie. Reprodukacja bez zgody autorów jest zabroniona. Podstawa prawna: Ustawa o prawie autorskim i prawach pokrewnych z dnia 04.02.1994 (Dz.U. Nr 24 poz.83 z dnia 23.02.1994) |  |  |  |   |                  |



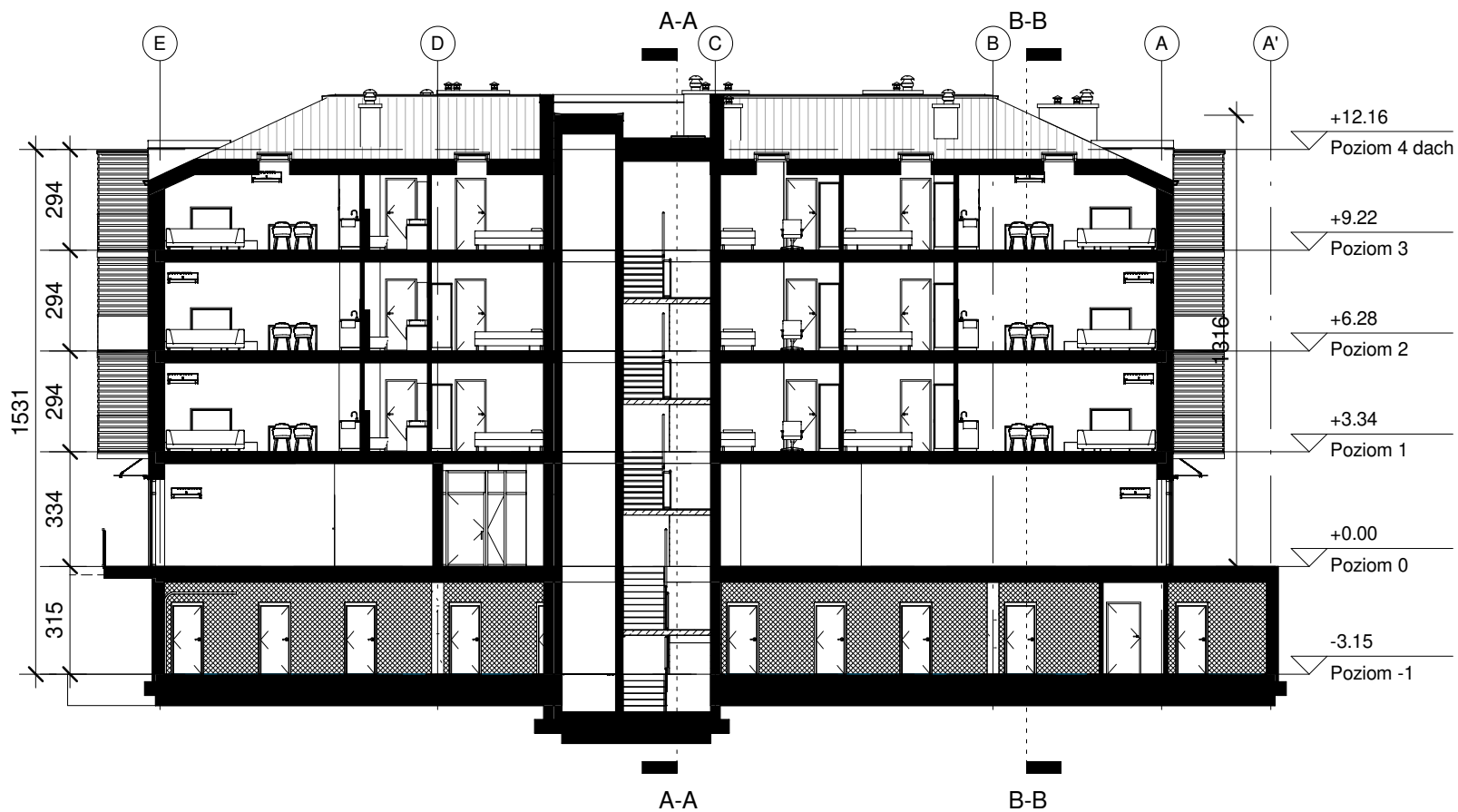
1 1-1  
1 : 200

|   |  |                   |  |        |   |         |
|---|--|-------------------|--|--------|---|---------|
| Temat   | Projekt dwóch budynków mieszkalnych wielorodzinnych z lokalami usług użyteczności publicznej oraz miejscami postojowymi w garażu podziemnym; z obsługą komunikacyjną i niezbędną infrastrukturą. |                   | <b>Pro-Eko-Energia Sp. z o.o.</b><br>Lubliniec 42-700, ul.Powstańców Śląskich 54 |        | <br>PROJEKT<br>ENERGIA |         |
| Inwestor  | ZNAK Investment Sp.z o.o.,<br>ul.Słowackiego 8/13, 42-300 Myszków  | Autorzy           | mgr inż. arch. Szymon Biela<br>nr upr. 33/SLOKK/2018/II                          | Branża | Architektura  |         |
| Adres inwestycji  | ul. Cegielniana, ul. Jesienna, 42-286<br>Koszęcin, działka nr 3142/20  |                   | mgr inż. arch. Magdalena Lorek-Biela<br>nr upr. 39/SLOKK/2020/II                 | Rys.nr | 8.A1  |         |
| Faza opracowania  | Projekt koncepcyjny  | Kierownik zespołu | dr inż. Józef Biela<br>nr upr. Ar VIII-7342/152/99                               | Data   | grudzień<br>2021  |         |
| Temat rys.  | PRZEKRÓJ 1-1   |                   | <b>BUDYNEK NR "1"</b>  |        | Skala   | 1 : 200 |
| Opracowanie chronione prawnie. Reprodukacja bez zgody autorów jest zabroniona. Podstawa prawna: Ustawa o prawie autorskim i prawach pokrewnych z dnia 04.02.1994 (Dz.U. Nr 24 poz.83 z dnia 23.02.1994) |  |                   |  |        |   |         |




|   |  |                       |   |        |   |
|---|--|-----------------------|---|--------|---|
| Temat   | Projekt dwóch budynków mieszkalnych wielorodzinnych z lokalami usług użyteczności publicznej oraz miejscami postojowymi w garażu podziemnym; z obsługą komunikacyjną i niezbędną infrastrukturą. |                       | <b>Pro-Eko-Energia Sp. z o.o.</b><br>Lubliniec 42-700, ul. Powstańców Śląskich 54 |        |  |
| Inwestor  | ZNAK Investment Sp. z o.o.,<br>ul. Słowackiego 8/13, 42-300 Myszków  | Autorzy               | mgr inż. arch. Szymon Biela<br>nr upr. 33/SLOKK/2018/II                           | Branża | Architektura  |
| Adres inwestycji  | ul. Cegielniana, ul. Jesienna, 42-286<br>Koszęcin, działka nr 3142/20  |                       | mgr inż. arch. Magdalena Lorek-Biela<br>nr upr. 39/SLOKK/2020/II                  | Rys.nr | <b>9.A1</b>   |
| Faza opracowania  | Projekt koncepcyjny  | Kierownik zespołu     | dr inż. Józef Biela<br>nr upr. Ar VIII-7342/152/99                                | Data   | grudzień<br>2021  |
| Temat rys.  | PRZEKRÓJ A-A, PRZEKRÓJ B-B   | <b>BUDYNEK NR "1"</b> |   | Skala  | 1 : 200   |
| Opracowanie chronione prawnie. Reprodukacja bez zgody autorów jest zabroniona. Podstawa prawna: Ustawa o prawie autorskim i prawach pokrewnych z dnia 04.02.1994 (Dz.U. Nr 24 poz.83 z dnia 23.02.1994) |  |                       |   |        |   |





1 2-2  
1 : 200


|   |  |                       |  |        |   |
|---|--|-----------------------|--|--------|---|
| Temat   | Projekt dwóch budynków mieszkalnych wielorodzinnych z lokalami usług użyteczności publicznej oraz miejscami postojowymi w garażu podziemnym; z obsługą komunikacyjną i niezbędną infrastrukturą. |                       | <b>Pro-Eko-Energia Sp. z o.o.</b><br>Lubliniec 42-700, ul.Powstańców Śląskich 54 |        |  |
| Inwestor  | ZNAK Investment Sp.z o.o.,<br>ul.Słowackiego 8/13, 42-300 Myszków  | Autorzy               | mgr inż. arch. Szymon Biela<br>nr upr. 33/SLOKK/2018/II                          | Branża |   |
| Adres inwestycji  | ul. Cegielniana, ul. Jesienna, 42-286<br>Koszęcin, działka nr 3142/20  |                       | mgr inż. arch. Magdalena Lorek-Biela<br>nr upr. 39/SLOKK/2020/II                 | Rys.nr | 10.A1   |
| Faza opracowania  | Projekt koncepcyjny  | Kierownik zespołu     | dr inż. Józef Biela<br>nr upr. Ar VIII-7342/152/99                               | Data   | grudzień<br>2021  |
| Temat rys.  | PRZEKRÓJ 2-2   | <b>BUDYNEK NR "1"</b> |  | Skala  | 1 : 200   |
| Opracowanie chronione prawnie. Reprodukacja bez zgody autorów jest zabroniona. Podstawa prawna: Ustawa o prawie autorskim i prawach pokrewnych z dnia 04.02.1994 (Dz.U. Nr 24 poz.83 z dnia 23.02.1994) |  |                       |  |        |   |



1

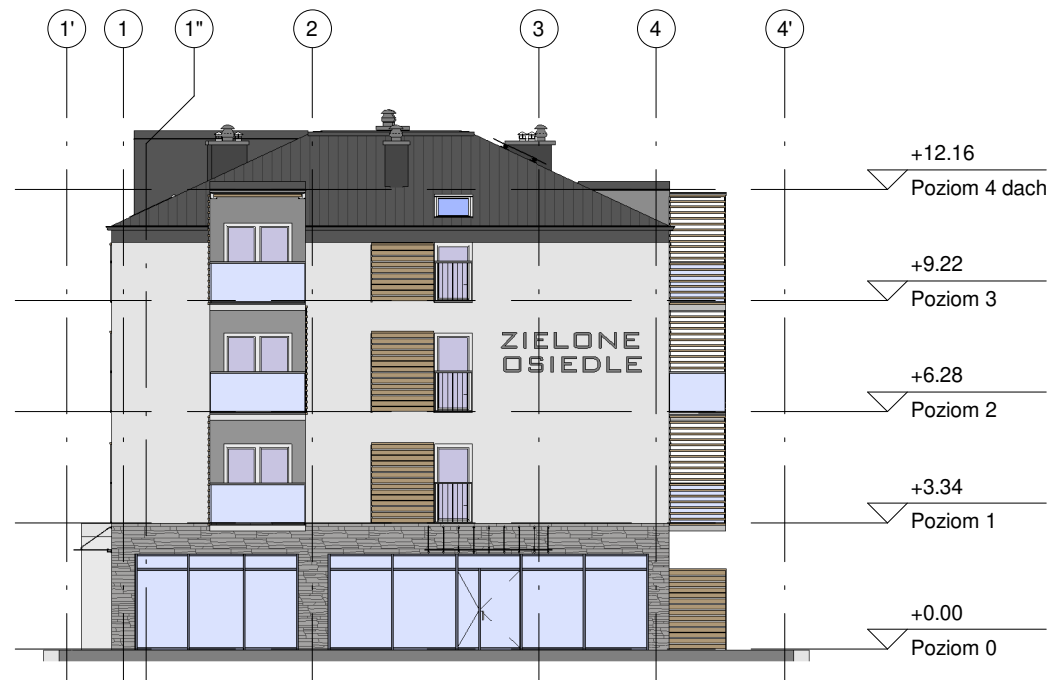
## Elewacja północna

1 : 200


|   |  |                   |  |        |   |  |
|---|--|-------------------|--|--------|---|--|
| Temat   | Projekt dwóch budynków mieszkalnych wielorodzinnych z lokalami usług użyteczności publicznej oraz miejscami postojowymi w garażu podziemnym; z obsługą komunikacyjną i niezbędną infrastrukturą. |                   | <b>Pro-Eko-Energia Sp. z o.o.</b><br>Lubliniec 42-700, ul.Powstańców Śląskich 54 |        |  |  |
| Inwestor  | ZNAK Investment Sp.z o.o.,<br>ul.Słowackiego 8/13, 42-300 Myszków  | Autorzy           | mgr inż. arch. Szymon Biela<br>nr upr. 33/SLOKK/2018/II                          | Branża | Architektura  |  |
| Adres inwestycji  | ul. Cegielniana, ul. Jesienna, 42-286<br>Koszęcin, działka nr 3142/20  |                   | mgr inż. arch. Magdalena Lorek-Biela<br>nr upr. 39/SLOKK/2020/II                 | Rys.nr | 11.A1   |  |
| Faza opracowania  | Projekt koncepcyjny  | Kierownik zespołu | dr inż. Józef Biela<br>nr upr. Ar VIII-7342/152/99                               | Data   | grudzień 2021   |  |
| Temat rys.  | ELEWACJA PÓLNOCA   | BUDYNEK NR "1"    |  | Skala  | 1 : 200   |  |
| Opracowanie chronione prawnie. Reprodukacja bez zgody autorów jest zabroniona. Podstawa prawna: Ustawa o prawie autorskim i prawach pokrewnych z dnia 04.02.1994 (Dz.U. Nr 24 poz.83 z dnia 23.02.1994) |  |                   |  |        |   |  |



**1** Elewacja wschodnia  
1 : 200



**2** Elewacja zachodnia  
1 : 200


|   |  |                       |  |        |   |  |
|---|--|-----------------------|--|--------|---|--|
| Temat   | Projekt dwóch budynków mieszkalnych wielorodzinnych z lokalami usług użyteczności publicznej oraz miejscami postojowymi w garażu podziemnym; z obsługą komunikacyjną i niezbędną infrastrukturą. |                       | <b>Pro-Eko-Energia Sp. z o.o.</b><br>Lubliniec 42-700, ul.Powstańców Śląskich 54 |        | <br>PRO EKO ENERGI A |  |
| Inwestor  | ZNAK Investment Sp.z o.o.,<br>ul.Słowackiego 8/13, 42-300 Myszków  | Autorzy               | mgr inż. arch. Szymon Biela<br>nr upr. 33/SLOKK/2018/II                          | Branża | Architektura  |  |
| Adres inwestycji  | ul. Cegielniana, ul. Jesienna, 42-286<br>Koszęcin, działka nr 3142/20  |                       | mgr inż. arch. Magdalena Lorek-Biela<br>nr upr. 39/SLOKK/2020/II                 | Rys.nr | <b>12.A1</b>  |  |
| Faza opracowania  | Projekt koncepcyjny  | Kierownik zespołu     | dr inż. Józef Biela<br>nr upr. Ar VIII-7342/152/99                               | Data   | grudzień 2021   |  |
| Temat rys.  | ELEWACJA ZACHODNIA,<br>ELEWACJA WSCHODNIA  | <b>BUDYNEK NR "1"</b> |  | Skala  | 1 : 200   |  |
| Opracowanie chronione prawnie. Reprodukacja bez zgody autorów jest zabroniona. Podstawa prawna: Ustawa o prawie autorskim i prawach pokrewnych z dnia 04.02.1994 (Dz.U. Nr 24 poz.83 z dnia 23.02.1994) |  |                       |  |        |   |  |

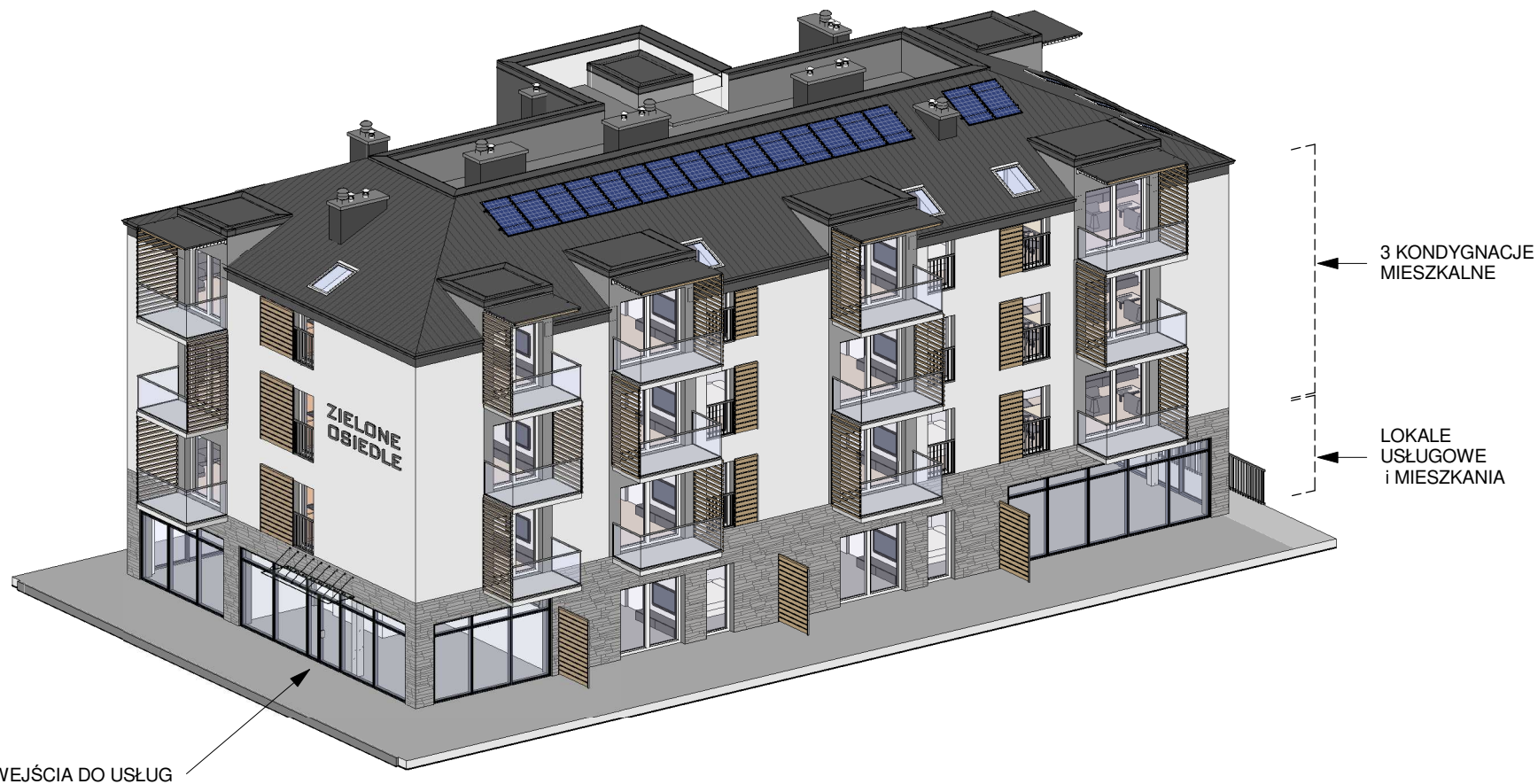


1


## Elewacja południowa

1 : 200

|   |  |                   |  |        |   |  |
|---|--|-------------------|--|--------|---|--|
| Temat   | Projekt dwóch budynków mieszkalnych wielorodzinnych z lokalami usług użyteczności publicznej oraz miejscami postojowymi w garażu podziemnym; z obsługą komunikacyjną i niezbędną infrastrukturą. |                   | <b>Pro-Eko-Energia Sp. z o.o.</b><br>Lubliniec 42-700, ul.Powstańców Śląskich 54 |        |  |  |
| Inwestor  | ZNAK Investment Sp.z o.o.,<br>ul.Słowackiego 8/13, 42-300 Myszków  | Autorzy           | mgr inż. arch. Szymon Biela<br>nr upr. 33/SLOKK/2018/II                          | Branża | Architektura  |  |
| Adres inwestycji  | ul. Cegielniana, ul. Jesienna, 42-286<br>Koszęcin, działka nr 3142/20  |                   | mgr inż. arch. Magdalena Lorek-Biela<br>nr upr. 39/SLOKK/2020/II                 | Rys.nr | 13.A1   |  |
| Faza opracowania  | Projekt koncepcyjny  | Kierownik zespołu | dr inż. Józef Biela<br>nr upr. Ar VIII-7342/152/99                               | Data   | grudzień 2021   |  |
| Temat rys.  | ELEWACJA POŁUDNIOWA  | BUDYNEK NR "1"    |  | Skala  | 1 : 200   |  |
| Opracowanie chronione prawnie. Reprodukacja bez zgody autorów jest zabroniona. Podstawa prawna: Ustawa o prawie autorskim i prawach pokrewnych z dnia 04.02.1994 (Dz.U. Nr 24 poz.83 z dnia 23.02.1994) |  |                   |  |        |   |  |




1 AKSONOMETRIA 1

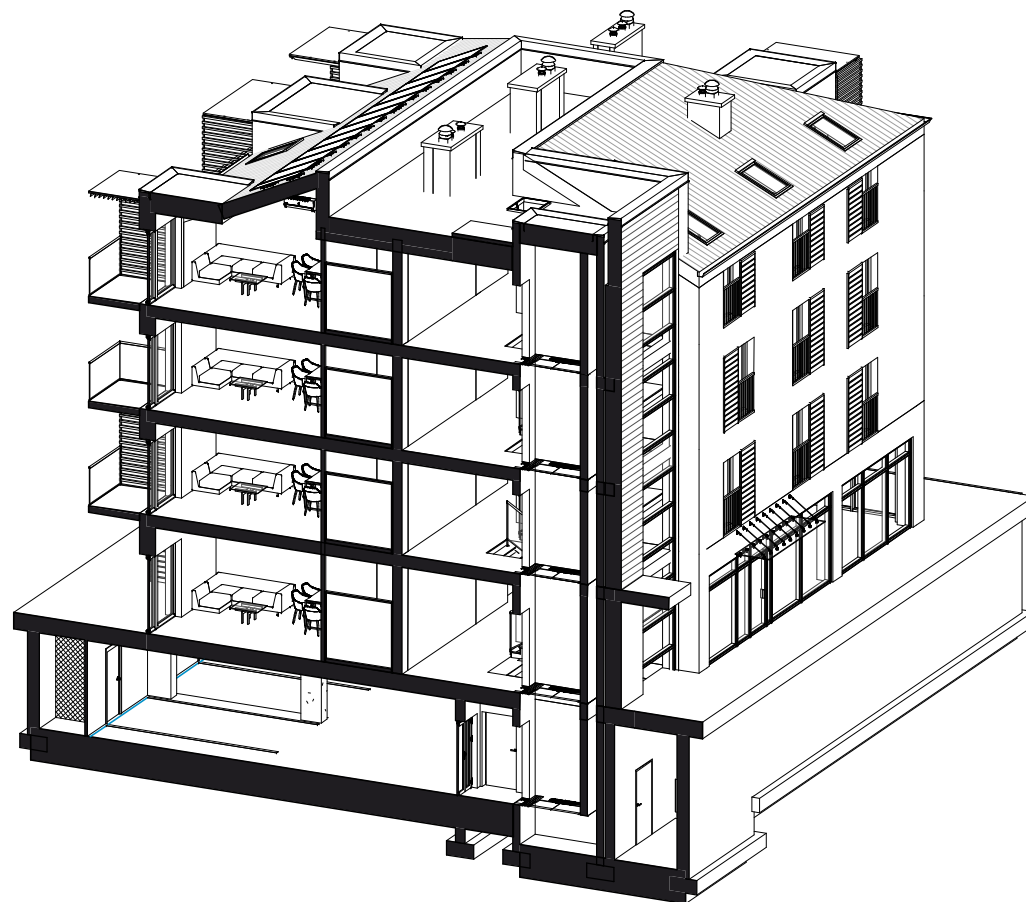
|   |  |                   |   |        |   |  |
|---|--|-------------------|---|--------|---|--|
| Temat   | Projekt dwóch budynków mieszkalnych wielorodzinnych z lokalami usług użyteczności publicznej oraz miejscami postojowymi w garażu podziemnym; z obsługą komunikacyjną i niezbędną infrastrukturą. |                   | <b>Pro-Eko-Energia Sp. z o.o.</b><br>Lubliniec 42-700, ul. Powstańców Śląskich 54 |        | <br>PROIEKO<br>ENERGIA |  |
| Inwestor  | ZNAK Investment Sp.z o.o.,<br>ul. Słowackiego 8/13, 42-300 Myszków   | Autorzy           | mgr inż. arch. Szymon Biela<br>nr upr. 33/SLOKK/2018/II                           | Branża | Architektura  |  |
| Adres inwestycji  | ul. Cegielniana, ul. Jesienna, 42-286<br>Koszęcin, działka nr 3142/20  |                   | mgr inż. arch. Magdalena Lorek-Biela<br>nr upr. 39/SLOKK/2020/II                  | Rys.nr | 14.A1   |  |
| Faza opracowania  | Projekt koncepcyjny  | Kierownik zespołu | dr inż. Józef Biela<br>nr upr. Ar VIII-7342/152/99                                | Data   | grudzień 2021   |  |
| Temat rys.  | AKSONOMETRIA 1   | BUDYNEK NR "1"    |   | Skala  |   |  |
| Opracowanie chronione prawnie. Reprodukacja bez zgody autorów jest zabroniona. Podstawa prawna: Ustawa o prawie autorskim i prawach pokrewnych z dnia 04.02.1994 (Dz.U. Nr 24 poz.83 z dnia 23.02.1994) |  |                   |   |        |   |  |



1

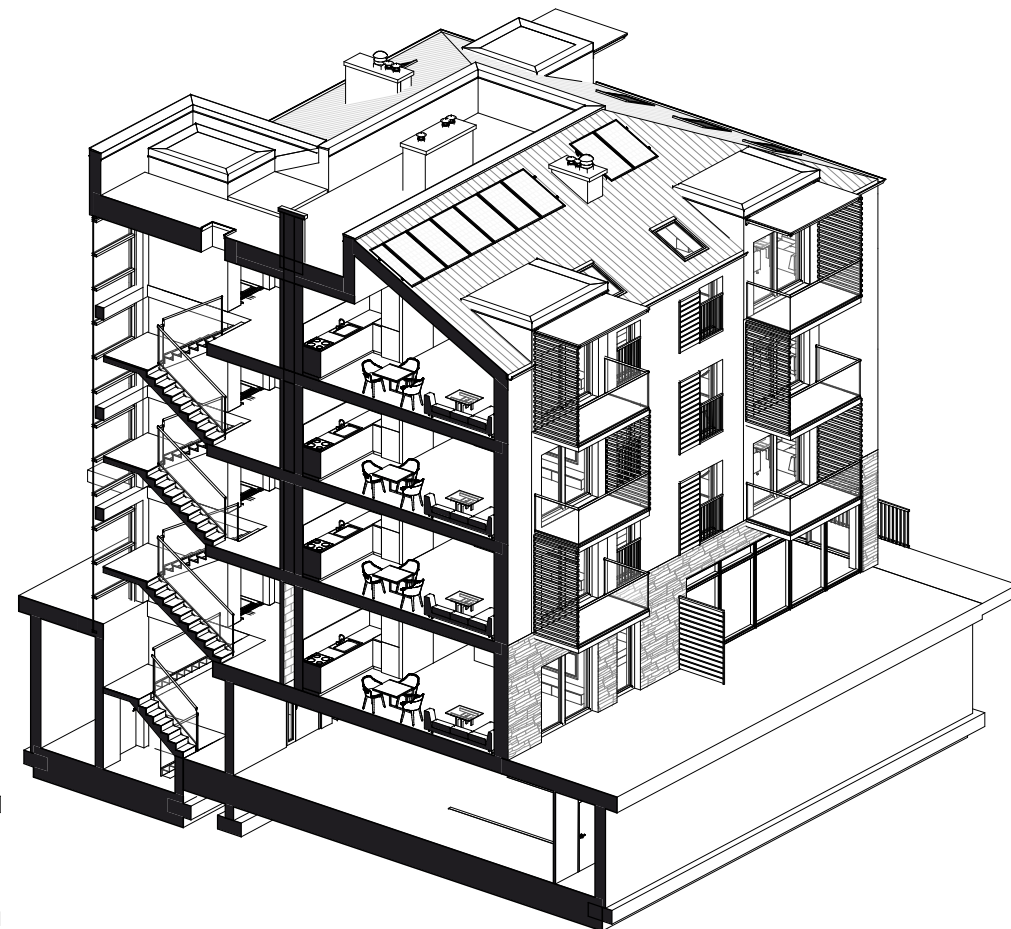
## AKSONOMETRIA 2

|   |  |  |   |  |  |                  |
|---|--|--|---|--|--|------------------|
| Temat   | Projekt dwóch budynków mieszkalnych wielorodzinnych z lokalami usług użyteczności publicznej oraz miejscami postojowymi w garażu podziemnym; z obsługą komunikacyjną i niezbędną infrastrukturą. |  | <b>Pro-Eko-Energia Sp. z o.o.</b><br>Lubliniec 42-700, ul. Powstańców Śląskich 54 |  | <br><b>PRO EKO ENERGI A</b> |                  |
| Inwestor  | ZNAK Investment Sp. z o.o.,<br>ul. Słowackiego 8/13, 42-300 Myszków  |  | Autorzy   | mgr inż. arch. Szymon Biela<br>nr upr. 33/SLOKK/2018/II          |  | Branża           |
| Adres inwestycji  | ul. Cegielniana, ul. Jesienna, 42-286<br>Koszęcin, działka nr 3142/20  |  |   | mgr inż. arch. Magdalena Lorek-Biela<br>nr upr. 39/SLOKK/2020/II | Rys.nr   | <b>15.A1</b>     |
| Faza opracowania  | Projekt koncepcyjny  |  | Kierownik zespołu   | dr inż. Józef Biela<br>nr upr. Ar VIII-7342/152/99               | Data   | grudzień<br>2021 |
| Temat rys.  | AKSONOMETRIA 2   |  | <b>BUDYNEK NR "1"</b>   |  | Skala  |                  |
| Opracowanie chronione prawnie. Reprodukacja bez zgody autorów jest zabroniona. Podstawa prawna: Ustawa o prawie autorskim i prawach pokrewnych z dnia 04.02.1994 (Dz.U. Nr 24 poz.83 z dnia 23.02.1994) |  |  |   |  |  |                  |




2

AKSONOMETRIA PRZEKROJOWA 2



1


AKSONOMETRIA PRZEKROJOWA 1

|   |  |   |   |  |                  |
|---|--|---|---|--|------------------|
| Temat   | Projekt dwóch budynków mieszkalnych wielorodzinnych z lokalami usług użyteczności publicznej oraz miejscami postojowymi w garażu podziemnym; z obsługą komunikacyjną i niezbędną infrastrukturą. | <b>Pro-Eko-Energia Sp. z o.o.</b><br>Lubliniec 42-700, ul. Powstańców Śląskich 54 |   | <br>BRANŻA Architektura |                  |
| Inwestor  | ZNAK Investment Sp. z o.o.,<br>ul. Słowackiego 8/13, 42-300 Myszków  | Autorzy   | mgr inż. arch. Szymon Biela<br>nr upr. 33/SLOKK/2018/II<br>mgr inż. arch. Magdalena Lorek-Biela<br>nr upr. 39/SLOKK/2020/II |  | Rys.nr           |
| Adres inwestycji  | ul. Cegielniana, ul. Jesienna, 42-286<br>Koszęcin, działka nr 3142/20  | Faza opracowania  | Projekt koncepcyjny   | Data   | grudzień<br>2021 |
| Temat rys.  | AKSONOMETRIE PRZEKROJOWE<br>1 i 2  | Kierownik zespołu   | dr inż. Józef Biela<br>nr upr. Ar VIII-7342/152/99  | BUDYNEK NR "1" Skala   |                  |
| Opracowanie chronione prawnie. Reprodukacja bez zgody autorów jest zabroniona. Podstawa prawna: Ustawa o prawie autorskim i prawach pokrewnych z dnia 04.02.1994 (Dz.U. Nr 24 poz.83 z dnia 23.02.1994) |  |   |   |  |                  |



1

## AKSONOMETRIA PRZEKROJOWA 3

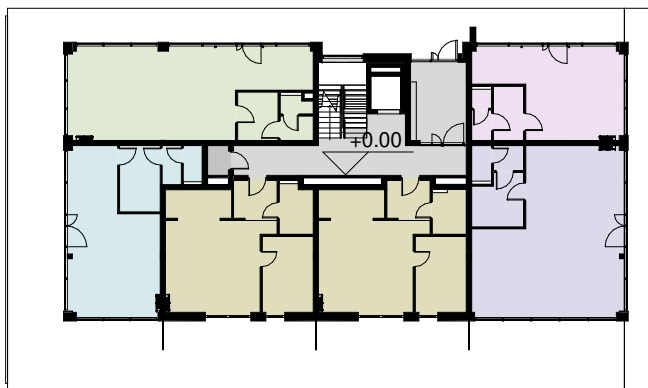
|   |  |  |   |
|---|--|--|---|
| Temat   | Projekt dwóch budynków mieszkalnych wielorodzinnych z lokalami usług użyteczności publicznej oraz miejscami postojowymi w garażu podziemnym; z obsługą komunikacyjną i niezbędną infrastrukturą. | <b>Pro-Eko-Energia Sp. z o.o.</b><br>Lubliniec 42-700, ul.Powstańców Śląskich 54 |  |
| Investor  | ZNAK Investment Sp.z o.o.,<br>ul.Słowackiego 8/13, 42-300 Myszków  | Autorzy  | mgr inż. arch. Szymon Biela<br>nr upr. 33/SLOKK/2018/II                               |
| Adres inwestycji  | ul. Cegielniana, ul. Jesienna, 42-286<br>Koszęcin, działka nr 3142/20  |  | mgr inż. arch. Magdalena Lorek-Biela<br>nr upr. 39/SLOKK/2020/II                      |
| Faza opracowania  | Projekt koncepcyjny  | Kierownik zespołu  | dr inż. Józef Biela<br>nr upr. Ar VIII-7342/152/99                                    |
| Temat rys.  | AKSONOMETRIA PRZEKROJOWA<br>3  |  | <b>BUDYNEK NR "1"</b> Skala   |
| Opracowanie chronione prawnie. Reprodukacja bez zgody autorów jest zabroniona. Podstawa prawna: Ustawa o prawie autorskim i prawach pokrewnych z dnia 04.02.1994 (Dz.U. Nr 24 poz.83 z dnia 23.02.1994) |  |  |   |

Branża Architektura

Rys.nr 17.A1

Data grudzień 2021





### Podział na LOK.USŁUGOWE i MIESZKANIA

- C0 MIESZKANIE 2-POKOJOWE
- D0 MIESZKANIE 2-POKOJOWE
- Komunikacja
- Lokal 1 LOKAL USŁUGOWY
- Lokal 2 LOKAL USŁUGOWY
- Lokal 3 LOKAL USŁUGOWY
- Lokal 4 LOKAL USŁUGOWY
- Techniczne

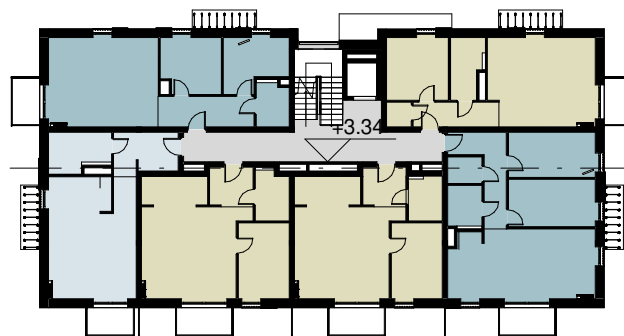
| Zestawienie pomieszczeń -<br>PODZIAŁ NA LOKALE<br>USŁUGOWE |                      |
|--|----------------------|
| Użytkownik   | Powierzchnia         |
| Lokal 1  | 58.65 m <sup>2</sup> |
| Lokal 2  | 44.44 m <sup>2</sup> |
| Lokal 3  | 67.66 m <sup>2</sup> |
| Lokal 4  | 35.85 m <sup>2</sup> |
| 206.59 m <sup>2</sup>                                      |                      |

| Zestawienie pomieszczeń -<br>PODZIAŁ NA LOKALE<br>MIESZKALNE |                      |
|--|----------------------|
| Użytkownik   | Powierzchnia         |
| Poziom 0   |                      |
| C0   | 50.42 m <sup>2</sup> |
| D0   | 50.88 m <sup>2</sup> |
| Poziom 1   |                      |
| A1   | 49.86 m <sup>2</sup> |
| B1   | 65.67 m <sup>2</sup> |
| C1   | 50.42 m <sup>2</sup> |
| D1   | 50.88 m <sup>2</sup> |
| E1   | 43.72 m <sup>2</sup> |
| F1   | 57.61 m <sup>2</sup> |

| Zestawienie pomieszczeń -<br>OGÓŁEM |                        |
|-------------------------------------|------------------------|
| Użytkowanie                         | Powierzchnia           |
| Garaż                               | 466.35 m <sup>2</sup>  |
| Komunikacja                         | 168.78 m <sup>2</sup>  |
| Mieszkalna                          | 1048.32 m <sup>2</sup> |
| Pomocnicza                          | 89.87 m <sup>2</sup>   |
| Techniczna                          | 10.16 m <sup>2</sup>   |
| Usługowa                            | 206.59 m <sup>2</sup>  |
| 1990.07 m <sup>2</sup>              |                        |

|                        |                      |
|------------------------|----------------------|
| Poziom 2               |                      |
| A2                     | 49.86 m <sup>2</sup> |
| B2                     | 65.67 m <sup>2</sup> |
| C2                     | 50.42 m <sup>2</sup> |
| D2                     | 50.88 m <sup>2</sup> |
| E2                     | 43.71 m <sup>2</sup> |
| F2                     | 57.61 m <sup>2</sup> |
| Poziom 3               |                      |
| A3                     | 48.72 m <sup>2</sup> |
| B3                     | 64.50 m <sup>2</sup> |
| C3                     | 49.00 m <sup>2</sup> |
| D3                     | 49.46 m <sup>2</sup> |
| E3                     | 42.52 m <sup>2</sup> |
| F3                     | 56.50 m <sup>2</sup> |
| 1048.32 m <sup>2</sup> |                      |


**1** Poziom 0\_podział na lokale usługowe  
1 : 400



### Podział na MIESZKANIA

- A1 MIESZKANIE 2-POKOJOWE
- B1 MIESZKANIE 3-POKOJOWE
- C1 MIESZKANIE 2-POKOJOWE
- D1 MIESZKANIE 2-POKOJOWE
- E1 MIESZKANIE 1-POKOJOWE
- F1 MIESZKANIE 3-POKOJOWE
- Komunikacja

**2** Poziom 1\_podział na lokale mieszkalne  
1 : 400

|   |  |                   |  |        |   |         |
|---|--|-------------------|--|--------|---|---------|
| Temat   | Projekt dwóch budynków mieszkalnych wielorodzinnych z lokalami usług użyteczności publicznej oraz miejscami postojowymi w garażu podziemnym; z obsługą komunikacyjną i niezbędną infrastrukturą. |                   | <b>Pro-Eko-Energia Sp. z o.o.</b><br>Lubliniec 42-700, ul.Powstańców Śląskich 54 |        |  |         |
| Investor  | ZNAK Investment Sp.z o.o.,<br>ul.Słowackiego 8/13, 42-300 Myszków  | Autorzy           | mgr inż. arch. Szymon Biela<br>nr upr. 33/SLOKK/2018/II                          | Branża | Architektura  |         |
| Adres inwestycji  | ul. Cegielniana, ul.Jesienna, 42-286<br>Koszęcin, działka nr 3142/20   |                   | mgr inż. arch. Magdalena Lorek-Biela<br>nr upr. 39/SLOKK/2020/II                 | Rys.nr | <b>18.A1</b>  |         |
| Faza opracowania  | Projekt koncepcyjny  | Kierownik zespołu | dr inż. Józef Biela<br>nr upr. Ar VIII-7342/152/99                               | Data   | grudzień 2021   |         |
| Temat rys.  | SCHEMATY FUNKCJONALNE  |                   | <b>BUDYNEK NR "1"</b>  |        | Skala   | 1 : 400 |
| Opracowanie chronione prawnie. Reprodukacja bez zgody autorów jest zabroniona. Podstawa prawna: Ustawa o prawie autorskim i prawach pokrewnych z dnia 04.02.1994 (Dz.U. Nr 24 poz.83 z dnia 23.02.1994) |  |                   |  |        |   |         |